

DIAGNOSTIC PEMD

Produits équipements
Matériaux Déchets



GROUPE

AC ENVIRONNEMENT

DIAGNOSTIC PEMD

PRODUITS, EQUIPEMENTS, MATERIAUX, DECHETS

Conformément à la loi AGECE 10.02.2020 et aux décrets n° 2021-821 & 2021-822 du 25.06.2021



Localisation du projet

Pavillon A

5 Place d'Arsonval
69003 Lyon

Dates d'intervention : 17/06/2024

Date d'édition du rapport : 21/06/2024

N° du rapport : 002EPA101

Diagnostic réalisé par : Etienne POUSIN, AC Environnement



Sommaire

1. SYNTHÈSE	5
2. ENJEUX ET CONTEXTE DE LA MISSION	6
2.1. LES FONDAMENTAUX DE L'ÉCONOMIE CIRCULAIRE	6
2.2. LOI AGEC ET DECHETS DE DECONSTRUCTION	7
2.3. OBJECTIFS DU DIAGNOSTIC PEMD	8
2.4. ENJEUX DE LA MISSION	10
2.4.1. INFORMATIONS GÉNÉRALES	10
2.4.2. DÉTAILS DE L'OPÉRATION / CARACTÉRISTIQUES	10
2.4.3. DESCRIPTION DES OUVRAGES	11
2.4.4. LOCALISATION DES OUVRAGES	12
2.4.5. CARACTÉRISTIQUES PRINCIPALES DES OUVRAGES	12
2.5. CONTEXTE	13
2.5.1. INFORMATIONS RECUEILLIES	13
2.5.2. DOCUMENTATION	13
2.5.3. VISITE PRÉALABLE ET LOCAUX NON VISITES	13
2.5.4. MÉTHODOLOGIE ET LIMITES DE PRESTATION	14
3. DÉTAILS DU DIAGNOSTIC	15
3.1. RÉCAPITULATIF DES SAISIES PAR CATÉGORIE DE DECHETS	15
3.2. PROPOSITIONS DE REEMPLOI	17
3.2.1. GÉNÉRALITÉS SUR LE REEMPLOI	17
3.2.2. RECOMMANDATIONS GÉNÉRIQUES POUR LE MOA POUR DÉVELOPPER SES ACTIONS DE REEMPLOI	17
3.3. PROPOSITION DE REEMPLOI DES PEM DE L'OPÉRATION	18
3.4. DECHETS	21
3.4.1. DÉFINITION DES CATÉGORIES DE DECHETS	21
3.4.2. FOCUS REP PMCB	22
3.4.3. FILIÈRES DE TRAITEMENTS PROPOSÉES	23
3.5. FILIÈRES IDENTIFIÉES ET ACTEURS LOCAUX	28
3.5.1. ECO-ORGANISMES	28
3.5.2. FILIÈRES	28
3.5.3. ACTEURS LOCAUX	40
3.5.4. PLATEFORMES DIGITALES DU REEMPLOI	40

4. ANNEXES 41

4.1. TABLEAUX DE DETAILS DE L'INVENTAIRE	41
4.2. FICHES MATERIAUX	42
4.3. INDEX PHOTOS	43
4.4. ATTESTATION D'ASSURANCE	44
4.5. ATTESTATION DE FORMATION	46

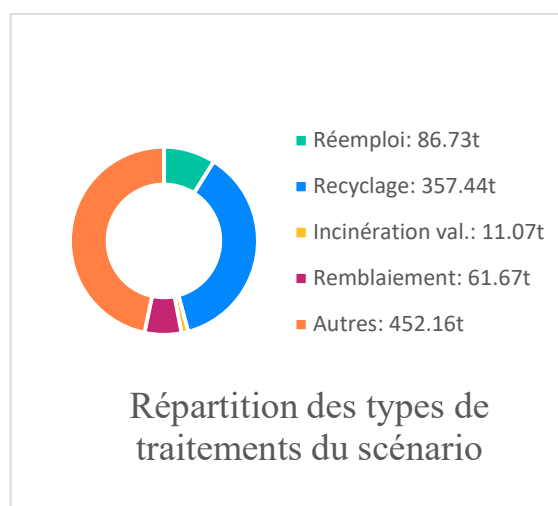
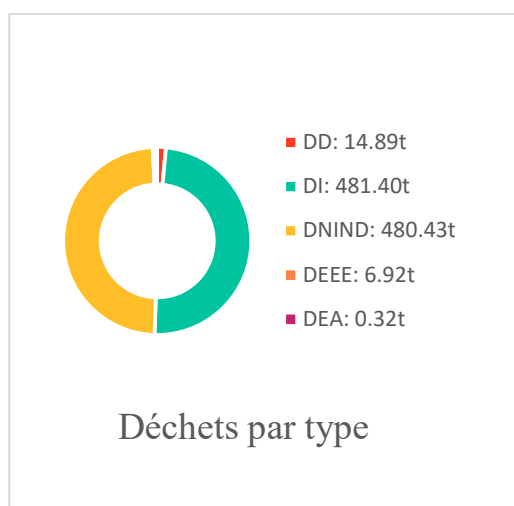
Figure 1- Localisation du périmètre d'étude.....	11
Figure 2- Plan de localisation des ouvrages	12

1. SYNTHESE

Le diagnostic PEMD que nous avons réalisé pour votre compte sur l'opération a permis d'analyser 983.96 tonnes de Produits-Equipements-Matériaux & Déchets libérées.

Nous vous proposons le scénario de traitement du gisement, Démolition du site qui est détaillé en partie 2 et dont la synthèse est la suivante :

983.96 t	86.73 t	8.81 %	52.2 %
Masse totale du gisement	Masse totale en réemploi	Taux de Réemploi	Taux de valorisation matière



Bâtiment en mauvais état, peu de réemploi possible.

Légende des types de déchets :

- DD : Déchets Dangereux
- DI : Déchets Inertes
- DNIND : Déchets Non Inertes Non Dangereux
- DEEE : Déchets d'équipements électriques et électroniques
- DEA : Déchets d'éléments d'ameublement

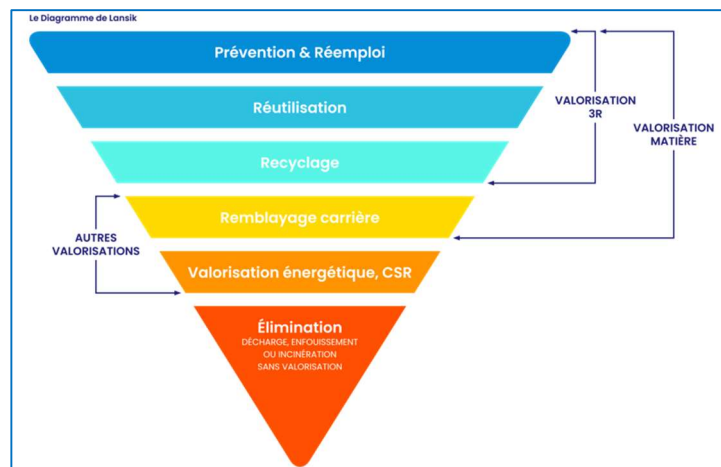
2. ENJEUX ET CONTEXTE DE LA MISSION

2.1. Les fondamentaux de l'économie circulaire

L'économie circulaire est un modèle de production et de consommation qui consiste à partager, réutiliser, réparer, rénover et recycler les produits et les matériaux existants le plus longtemps possible afin qu'ils conservent leur valeur.

L'enjeu est de **réduire l'utilisation de matières premières et la production de déchets.**

Le diagramme de Lansik illustre la hiérarchie des modes de traitement à respecter pour traiter les produits / matériaux / équipements impactés par des travaux de déconstruction. Il est un guide utile des projets vers la circularité.



COPYRIGHT AFLEYA-AKIBO

Prévention / réduction des déchets : éviter le remplacement lors de la conception du projet.

Valorisation matière :

- **Réemploi** : récupérer ou réparer un produit ou une matière pour l'utiliser sans modification de sa forme ou de sa fonction.
- **Réutilisation** (sous la même forme) : utiliser un matériau récupéré pour un usage différent de son premier emploi (le produit devient un déchet avant de redevenir un produit)
- **Recyclage** : transformer la matière en de nouveaux produits
- **Remblayage carrière** : utiliser des déchets inertes pour combler les excavations et aménager les terrains, à condition que les déchets inertes remplacent des matériaux vierges.

Incinération avec récupération d'énergie : cette technique est utilisée pour la gestion publique des déchets et est exploitée largement par les industries (fours d'incinération et de cimenterie).

Élimination : « solution » ultime de gestion des déchets : enfouissement ou incinération non valorisée des déchets.

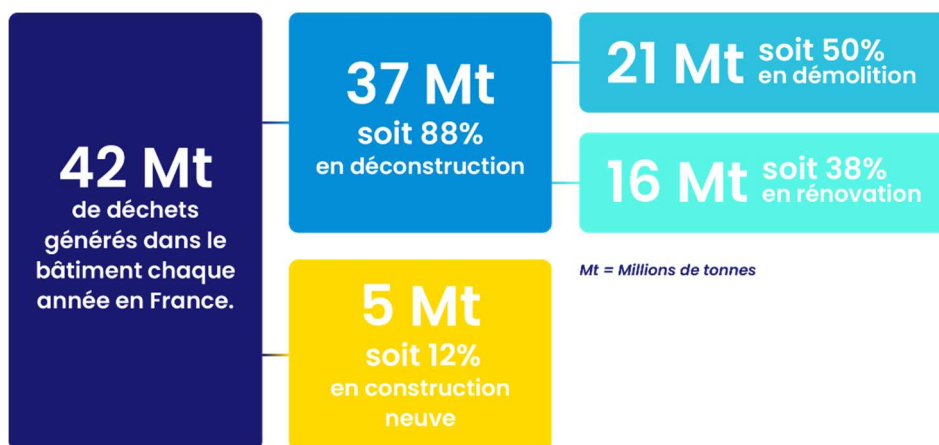
2.2. Loi AGECE et déchets de déconstruction

En France, la gestion des déchets de construction est régie par la loi depuis plusieurs décennies. La Loi AGECE (Anti-Gaspillage pour une Économie Circulaire), promulguée en 2020, vise à promouvoir le recyclage et la valorisation des matériaux. Elle comprend des volets importants pour le secteur de la construction.

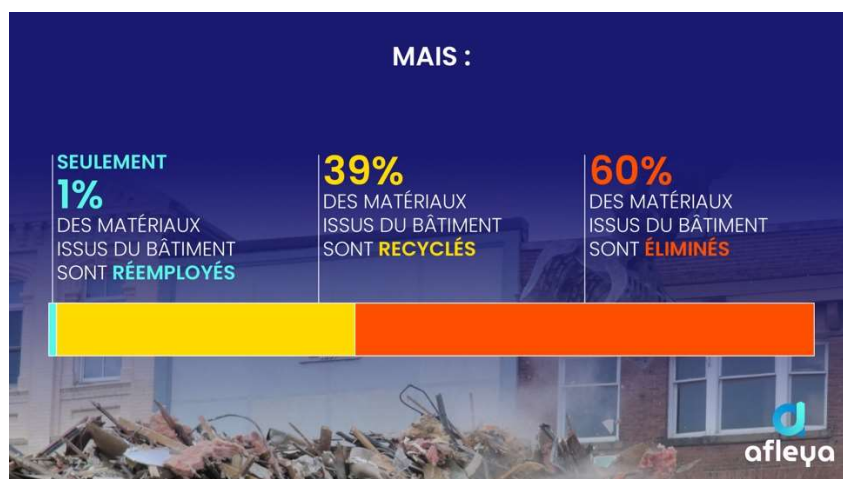
Le tri et la traçabilité des déchets générés sur les chantiers sont renforcés : ligne de devis séparé dans les marches de travaux, obligation du tri selon 7 flux, mise en place de « Trackdéchets » pour les déchets dangereux....

Une filière REP (dite PMCB – produits matériaux de construction des bâtiments) est créée avec 4 éco-organismes chargés de financer la collecte et l'élimination des déchets de chantier, avec des objectifs ambitieux d'amélioration du taux de réemploi et du taux de recyclage.

Rappel des enjeux de déchets du bâtiment :



Graphe Afleya – Copyright.



Graphe Afleya – Copyright.

Les progrès à faire dans les prochaines années sont importants. La Commission Européenne a fixé aux États l'objectif d'atteindre, à partir de 2020, 70% de taux de valorisation matière des déchets. Pour les Déchets Non Inertes non Dangereux (DNIND), cet objectif a été fixé à 55% en 2020 et passe à 65% en 2025.

L'agrément des éco-organismes de la REP PMCB est soumis à l'atteinte d'objectifs de valorisation ambitieux sur les deux catégories de déchets :

Recyclage :

Matières	2021	2027	Enjeux complémentaires
Béton	33,3	60%	
Métal	90%	90%	Améliorer le taux de collecte
Bois	41%	45%	
Plâtre	16%	37%	
Plastiques	17%	24%	
Verre	3%	18%	Favoriser la boucle fermée

Réemploi :

Année	2021	2024	2027	2028
Taux de réemploi	<1%	2%	4%	5%

2.3. Objectifs du diagnostic PEMD

La loi AGECE prévoit une nouvelle obligation pour les maîtres d'ouvrages détaillée sous le décret n°2021-872 du 30 juin 2021, complété par l'arrêté d'application du 26 mars 2023.

Les maîtres d'ouvrages ont pour obligation de réaliser un diagnostic PEM-D. pour la gestion des Produits, Équipements, Matériaux (PEM) et des Déchets (D) issus des bâtiments démolis ou en « rénovation significative » :

- dont la surface cumulée de plancher est supérieure à 1 000 m² (ensemble de bâtiments à l'échelle de l'opération)
- ou qui ont hébergé une ou plusieurs substances dangereuses (article R4411-6 du code du travail)

Une démolition de bâtiment ou d'une partie majoritaire de bâtiment, au sens du I de l'article R. 126-9 du code de la construction et de l'habitation, est une démolition qui porte sur au moins la moitié de la surface de plancher des bâtiments concernés.

Une opération de rénovation est considérée comme significative au sens du II de l'article R. 126-9 du code de la construction et de l'habitation si elle consiste à détruire ou remplacer au moins deux des éléments de second œuvre mentionnés ci-dessous :

- Planchers ne déterminant pas la résistance ou la rigidité de l'ouvrage
- Cloisons extérieures ne déterminant pas la résistance ou la rigidité de l'ouvrage
- Huisseries extérieures
- Cloisons intérieures
- Installations sanitaires et de plomberie
- Installations électriques
- Système de chauffage.

Ce diagnostic PEMD, réalisé préalablement au dépôt des demandes d'autorisation d'urbanisme (construction, démolition, aménagement) ou à défaut avant l'acceptation des devis ou la passation des marchés de démolition / rénovation, **devra fournir une estimation de la nature, de la quantité et de la localisation :**

- **Des matériaux, produits de construction et équipements** constitutifs des bâtiments ainsi que de leur fonction ; des déchets potentiellement générés par ces produits, matériaux et équipements ; des déchets résiduels issus de l'usage et de l'occupation des bâtiments ;
- **Une estimation de l'état de conservation** des produits, matériaux et équipements ; **des indications sur les possibilités de réemploi** sur le site de l'opération, sur un autre site ou par l'intermédiaire de filières de réemploi, **l'estimation de la nature et de la quantité des produits, matériaux et équipements qui peuvent être réemployés ;**
- À défaut de réemploi, **les indications sur les filières de gestion et de valorisation des déchets**, en vue de leur réutilisation, leur recyclage ou une autre valorisation matière, leur valorisation énergétique ou leur élimination ;
- **Des indications sur les précautions de dépose, de stockage sur chantier et de transport** de ces produits, équipements, matériaux et déchets ainsi que sur les conditions techniques et économiques prévues pour permettre leur réemploi, leur réutilisation, leur recyclage ou une autre valorisation matière, leur valorisation énergétique ou leur élimination.

Le diagnostic PEMD permet au maître d'ouvrage de connaître l'état des ressources de son ouvrage pour en assurer une valorisation optimale, en respectant la hiérarchisation des modes de traitements tels que définis dans l'article L541-1 du code de l'environnement (Echelle de Lansik).

2.4. Enjeux de la mission

2.4.1. Informations générales

- **Coordonnées du maître d'ouvrage :**

Raison sociale : HCL
Adresse : 3 Quai Des Celestins Lyon 2eme 69002
Interlocuteur Jérémie Tolub
Téléphone : 06 76 19 44 72

Coordonnées du diagnostiqueur :

Raison sociale : AC ENVIRONNEMENT
Adresse : Etienne POUSIN
Téléphone : 06 99 84 38 34
email : etienne.pousin@ac-environnement.com

Lieu d'intervention :

Nom du site : HEH
Adresse : 5 Place d'Arsonval, 69003 Lyon
Références : Pav.A

2.4.2. Détails de l'opération / caractéristiques

Périmètre de l'étude :

Cette opération comprend le(s) bâtiment(s) suivants :

- Pavillon A /annexe / exterieur

Type d'opération :

Réhabilitation totale.

2.4.3. Description des ouvrages

Cette opération doit répondre à de fortes ambitions environnementales avec le souci de minimiser les nuisances et de favoriser le réemploi et le recyclage dans une démarche d'économie circulaire. Le diagnostic PEMD doit mettre en évidence les produits et les matériaux à potentiels de réemploi présents sur le site pour indiquer au maître d'ouvrage le potentiel de valorisation de son opération.

Figure 1- Localisation du périmètre d'étude



2.4.4. Localisation des ouvrages

Figure 2- Plan de localisation des ouvrages



2.4.5. Caractéristiques principales des ouvrages

Bâtiment :

- ✓ Structure : Béton et mâchefer
- ✓ Sol : Carrelage et dalles
- ✓ Toiture / couverture : Toitures terrasses
- ✓ Cloisonnement : Divers

2.5. Contexte

2.5.1. Informations recueillies

La date de construction du bâtiment est 1930

Le bâtiment objet du diagnostic a été utilisé pour hôpital et est aujourd'hui partiellement occupé.

2.5.2. Documentation

Pour réaliser le diagnostic, nous avons demandé l'accès aux documents suivants :

Liste des document	Remis	Référence document
Dossier projet (descriptif et localisation des travaux, carnet de démolition, etc.)	*	2023-12-01 DIAG MS2 1 ANALYSE ARCHI
Plan de masse		
Plans de niveaux	*	Divers
Plans d'élévation y compris façades	*	Divers
Relevé de fondations		
Plans des réseaux (fluides, énergie, SSI, enterrés)		
Rapport de repérage amiante avant travaux / démolition	*	002ER701981-3
Rapport de repérage plomb avant travaux / démolition	*	002ER701981-3
Rapport de diagnostic termites avant travaux / démolition ou rapport de diagnostic état parasitaire		
Autres documents (préciser la nature, par exemple polluants HAP / Mâchefer / PCB / FCR)		

2.5.3. Visite préalable et Locaux non visités

La visite préalable a eu lieu le : 09/04/2024

Les locaux suivants n'ont pas pu être visités

Localisation	Justification(s)	Moyen à mettre en œuvre
Sous -sol (locaux sous clés)	Sécurisé par clé spéciale	Clé
Salles avec consultation	Occupées	Vacances des locaux

2.5.4. Méthodologie et limites de prestation

Notre diagnostic est réalisé via les étapes suivantes :

- une phase préparatoire du projet : analyse documentaire des diagnostics et documents reçus, etc.
- le cas échéant et selon les modalités d'accès, une visite préalable : analyse des risques et des moyens à mettre en œuvre, notamment accès en hauteur ;
- des échanges entre les équipes AC Environnement et le maître d'ouvrage ;
- un inventaire in situ réalisé dans l'outil digital Akibo des produits, équipements, matériaux et déchets, incluant l'estimation de leur nature, quantité, état de conservation apparent et localisation ;
- la rédaction d'un rapport incluant des propositions de filières de réemploi ou à défaut de gestion et de valorisation, ainsi que des fiches produits mettant en valeur les éléments à fort potentiel de réemploi ou de valorisation ;
- la consolidation des informations via des exports de données ;
- la relecture et la validation du rapport par un Référent Régional et/ou la Direction Technique du groupe AC Environnement

Limites du diagnostic réalisé :

- En l'absence d'informations relatives aux travaux antérieurs, plans de réseaux, etc. (voir tableau en page 8), l'estimation des quantités de certains PEMD a été calculé à partir de ratios et d'informations techniques disponibles publiquement dans la littérature spécialisée.

Sans plan ni information sur les fondations, il ne sera possible de les ajouter de manière précise au diagnostic PEMD que lors de la phase de déconstruction ou si des études structures peuvent permettre d'évaluer les quantités de béton et acier.

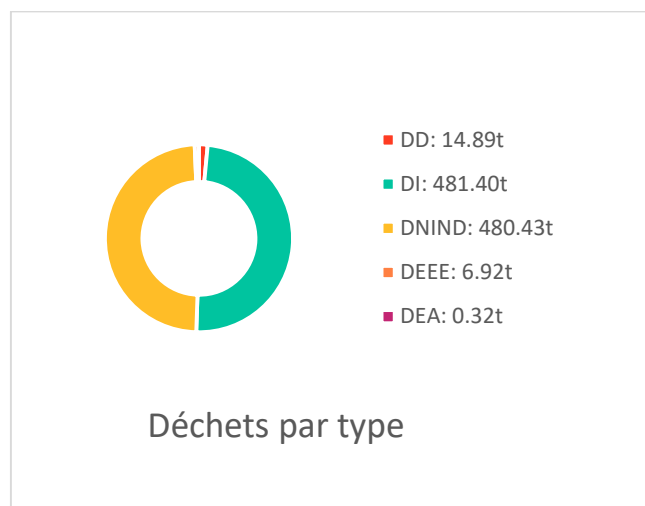
Les éléments suivants ne font pas partie de notre mission :

- Mobilier médical en place (sera retiré par le maître d'ouvrage avant les travaux).
- Terres potentiellement polluées (voir / faire réaliser une étude spécifique par un bureau d'études certifié LNE)

Sauf mention explicite au 2.3.3, toutes les zones ont pu être visitées lors du diagnostic terrain.

3. DETAILS DU DIAGNOSTIC

3.1. Récapitulatif des saisies par catégorie de déchets



Légende des types de déchets :

- DD : Déchets Dangereux
- DI : Déchets Inertes
- DNIND : Déchets Non Inertes Non Dangereux
- DEEE : Déchets d'équipements électriques et électroniques
- DEA : Déchets d'éléments d'ameublement

Matériaux dangereux :

Ils représentent 1.51 % du gisement

Le tableau ci-dessous donne le top 3 en masse (en tonne) de ces matériaux. Le détail se trouve en annexe.

Produits-Matériaux-Équipements	Masse	Unité	Quantité	Occurrence
Carrelage- céramique- avec mortier amianté - masse indicative : 33,5 kg/M2	2.51	m2	75	1
Lambrequin - acier - peinture plomb - masse indicative : 15 kg/ ml (DD)	1.97	m	131.8	76
Faïence - céramique - AMIANTE - ep 1 cm : poids indicatif : 20 kg /M2	1.64	m2	82	2

Matériaux inertes :

Ils représentent 48.93 % du gisement

Le tableau ci-dessous donne le top 3 en masse (en tonne) de ces matériaux. Le détail se trouve en annexe.

Produits-Matériaux-Équipements	Masse	Unité	Quantité	Occurrence
Carrelage Terre cuite - ép 2 cm - eval surface / poids indicatif : 40kg/M2	125.20	m2	3130	4
Mur Béton armé - acier et béton non séparés -ép indicative : 20 cm - poids indicatif : 500kg/M2	100.00	m2	200	1
Gravier - toiture terrasse - masse indicative : 1600 kg/m3	83.20	m3	52	1

Matériaux non inertes - non dangereux :

Ils représentent 48.83 % du gisement

Le tableau ci-dessous donne le top 3 en masse (en tonne) de ces matériaux. Le détail se trouve en annexe.

Produits-Matériaux-Équipements	Masse	Unité	Quantité	Occurrence
Asphalte comprimé - ép2 cm - eval surface - poids indicatif : 65kg/M2	141.70	m2	2180	1
Cloison + plâtre - masse indicative 66 kg / M2	112.20	m2	1700	2
Cloison fixe - plaque plâtre + rails et montants + laine de verre 45 mm - démantèlement sur site - poids indicatif : 27 kg / M2	71.28	m2	2640	4

Équipements électriques et électroniques :

Ils représentent 0.70 % du gisement

Le tableau ci-dessous donne le top 3 en masse (en tonne) de ces matériaux. Le détail se trouve en annexe.

Produits-Matériaux-Équipements	Masse	Unité	Quantité	Occurrence
Climatiseur 2 dalles de plafond - poids indicatif : 77 kg	1.69	u	22	22
Ascenseur + machinerie - poids estimé total : 1200 kg - créé par ACE	1.20	u	1	1
CTA - poids indicatif : 1150 kg	1.15	u	1	1

Équipements d'ameublement :

Ils représentent 0.03 % du gisement

Le tableau ci-dessous donne le top 3 en masse (en tonne) de ces matériaux. Le détail se trouve en annexe.

Produits-Matériaux-Équipements	Masse	Unité	Quantité	Occurrence
Tableau blanc - ép 11mm- masse indicative : 4,64 kg/m2	0.19	m2	42	2
vitrine affichage - alu + vitrage - poids indicatif : 14 kg / M2	< 50kg	m2	3.5	7
poubelle - 80 cm - poids indicatif : 8 kg	< 50kg	u	6	6

3.2. Propositions de réemploi

3.2.1. Généralités sur le réemploi

L'article L541-1-1 du Code de l'environnement indique la définition suivante du **Réemploi** : toute opération par laquelle des substances, matières ou produits qui ne sont pas des déchets sont utilisés de nouveau pour un usage identique à celui pour lequel ils avaient été conçus. Le réemploi est en haut du diagramme de Lansik et concourt à la réduction des déchets. Il doit donc être privilégié quand cela est pertinent.

Le réemploi peut se faire sur le site de l'opération ou hors site (in-situ / ex-situ).

Ses avantages peuvent être à la fois économiques et environnementaux (émissions de CO2, préservation de ressources critiques...). L'affectation d'un PEM (produits, matériaux, déchets) au réemploi dépendra de l'état de conservation du PEM, de ses conditions de dépose, de l'économie de sa remise en place (transport, pré-traitement...). Cette affectation sera facilitée pour des matériaux ne présentant pas de difficultés assurantielles.

Pour le réemploi ex-situ, plusieurs options sont possibles pour trouver un repreneur :

- ✓ Publication d'annonces sur des plateformes numérique / publicité des gisements sur la plateforme PEMD du CSTB.
- ✓ Déposer les matériaux sur des plateformes physiques spécialisées (ressourceries, ...) ou chez des revendeurs.
- ✓ Mettre en place une ressourcerie éphémère sur chantier ou faire des propositions de reprise aux entreprises de travaux du chantier.
- ✓ Utiliser les points de reprises de la REP (zone dépose de réemploi) – remise à titre gratuit.

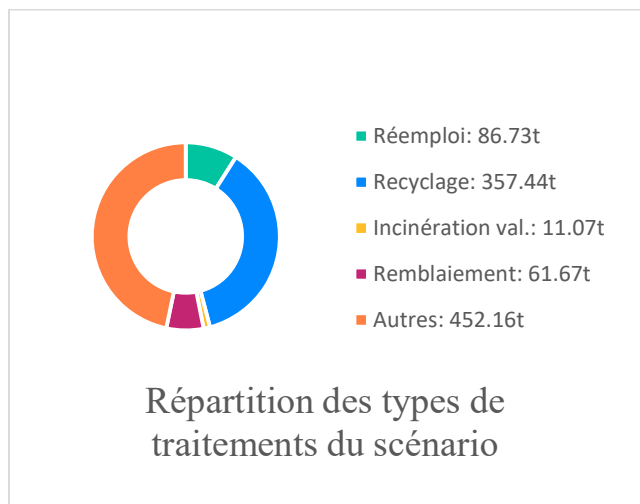
3.2.2. Recommandations génériques pour le MOA pour développer ses actions de réemploi

Le MOA est soumis à une obligation de proximité, c'est-à-dire qu'il doit identifier les acteurs de réemploi implantés sur le territoire de son chantier. Art L541-1, L541-1-1 et L541-2-1 du Code de l'Environnement.

Les matériaux de réemploi sont des biens mobiliers, qui n'ont pas le statut de déchet, dont le propriétaire est le MOA. Dans le cas de cession / réemploi Ex-situ, ils doivent faire l'objet d'un transfert de propriété.

Il est préconisé d'adapter les CCTP pour assurer une dépose préservante de ces PEM. Il conviendra également de mettre en place un contrôle après dépose pour s'assurer du maintien de leur réemployabilité. La traçabilité de ces produits n'est pas obligatoire. Elle est toutefois fortement conseillée pour des questions assurantielles.

3.3. Proposition de réemploi des PEM de l'opération



Il est proposé d'affecter en réemploi 8.81% du gisement (hors DD) en masse

Nous proposons les matériaux suivants en réemploi :

Catégorie	Produits-Matériaux-Équipements	Masse totale du gisement	Unité	Quantité	Occurrence	État	Filière	% du gisement
Autres éléments de clôture	portail - acier - Eval M2 - poids indicatif : 20.7 kg / m2	0.21	m2	10.08	4	Bon : 100	Réemploi sur site (in-situ)	100
						Bon : 100	Total	100
	poubelle - 80 cm - poids indicatif : 8 kg	< 50kg	u	6	6	Bon : 100	Réemploi sur site (in-situ)	100

Autres mobiliers intérieurs						Bon : 100	Total	100
Bardages simple peau	Plaque pierre murale - masse indicative : 35,8 kg / ml	0.18	m2	5	1	Bon : 100	Réemploi	100
						Bon : 100	Total	100
Blocs autonomes d'éclairage de sécurité (BAES)	Bloc autonome d'alarme incendie sonore et lumineux - BAES - poids indicatif : 0,61 kg/unité	< 50kg	u	70	70	Bon : 100	MarketPlace digitale	100
						Bon : 100	Total	100
Dalles lumineuses	Réglette LED - poids indicatif : 2,3 kg	< 50kg	u	15	15	Bon : 100	Réemploi	100
						Bon : 100	Total	100
Garde-corps	Garde-corps toiture terrasse - aluminium auto-portante - poids indicatif : 28 kg / ML	1.50	m	60	1	Bon : 100	Réemploi	100
						Bon : 100	Total	100
Gravillons	Gravier - toiture terrasse - masse indicative : 1600 kg/m3	83.20	m3	52	1	Bon : 100	Réemploi	100
						Bon : 100	Total	100
Lampadaires	Lampadaire parking - LED - poids indicatif : 21 kg/unité	0.08	u	4	4	Bon : 100	Réemploi	100
						Bon : 100	Total	100
Lavabos	Lavabo collectif - céramique - poids indicatif : 28 kg	1.54	u	55	55	Bon : 100	Réemploi	90
						Bon : 100	Total	90

Racks à vélo	support cycles avec arceaux - poids indicatif : 18 kg	< 50kg	u	2	2	Bon : 100	Réemploi	100
						Bon : 100	Total	100
Systèmes de sécurité incendie	Détecteur de fumée rond - Diamètre 70 mm / Epaisseur 33 mm - masse indicative 0.76 kg/unité	< 50kg	u	128	128	Bon : 100	Réemploi	100
						Bon : 100	Total	100

En annexe : les détails des localisations, des conditions de dépose, des fiches matériaux pour les PEMD réemployables ainsi que l'index photos. Ces livrables initialisent le processus de traçabilité des PEM réemployables et d'aide à leur commercialisation. Ils pourront être utilement réutilisés ultérieurement au cours de la phase travaux pour être précisés, enrichis et constitués des éléments de traçabilité des produits de réemploi.

3.4. Déchets

3.4.1. Définition des catégories de déchets

DD : Déchets Dangereux : cette typologie de déchets représente **3% des déchets du bâtiment** (source ADEME – REP bâtiment 2021). Les DD sont des déchets qui présentent une ou plusieurs des 15 propriétés de danger définies au niveau européen.

Exemples de déchets de chantier dangereux : déchets de construction contenant de l'amiante ou équipements pollués par des fibres d'amiante, produits recouverts de peinture au plomb, bois fortement traités (bardage, poteaux, traverses...), déchets d'équipements électriques et électroniques (climatiseur, radiateur électrique...), lampes, néons, terre polluée par des hydrocarbures, bouteilles de gaz ou sous pression, etc.

DI : Déchets Inertes : cette typologie de déchets représente 76% des déchets du bâtiment (source ADEME – REP bâtiment 2021). Les DI sont des déchets qui ne subissent aucune modification physique, chimique ou biologique importante. Ils ne se décomposent pas, ne brûlent pas et ne produisent pas de réactions physiques ou chimiques, ne sont pas biodégradables et ne sont pas solubles dans l'eau.

Exemples de déchets de chantier inertes : gravats, sable, tuiles, béton, ciment, mortier, carrelage, céramique, terre et cailloux non pollués, verre blanc, verre feuilleté, verre teinté, miroir, etc.

DNIND : Déchets Non Inertes Non Dangereux : cette typologie de déchets représente 21% des déchets du bâtiment (source ADEME – REP bâtiment 2021). Il s'agit de déchets qui ne sont pas inertes et qui ne sont pas dangereux.

Exemples de déchets de chantier non dangereux : bois, palettes, métaux, plastiques, plaques de plâtre, isolants, polystyrène, fenêtres, moquette et revêtement de sol textile, ameublement, terre végétale, déchets verts, etc.

DEEE : Déchets d'Équipements Électriques et Électroniques : les DEEE sont des déchets qui proviennent d'équipements électriques et électroniques en fin de vie. Ils peuvent être des équipements domestiques, professionnels ou industriels. Les DEEE contiennent souvent des substances dangereuses pour l'environnement et la santé humaine, telles que le plomb, le mercure, etc.

DEA : Déchets d'Équipement d'Ameublement : les DEA sont des déchets qui proviennent d'équipements d'ameublement en fin de vie. Il peut s'agir de meubles, de matelas, de sommiers, de rideaux, de tapis, etc. Les DEA sont souvent composés de matériaux divers, tels que le bois, le métal, le plastique, le textile, etc.

3.4.2. Focus REP PMCB

Un nouveau système de gestion de déchets de construction est entré en vigueur en 2023. L'article L. 541-10-1 (4°) du Code de l'Environnement dans sa rédaction issue de l'article 62 de la loi « AGEC » prévoit que les déchets issus des produits et matériaux de construction du secteur du bâtiment sont repris sans frais lorsqu'ils font l'objet d'une collecte séparée et qu'une traçabilité de ces déchets doit être assurée.

6 flux ont été objectivés dans les agréments :

- ✓ Déchets inertes
- ✓ Bois
- ✓ Métaux
- ✓ Plastiques
- ✓ Menuiseries vitrées
- ✓ Plâtres

D'autres flux PMCB sont également soutenus : Laine de verre / Laine de roche / Revêtements de sol hors PVC / Membranes bitumineuses / Isolans PSe / Déchets diffus.

Sur les déchets non inertes, le soutien financier sera complet sur les coûts de traitement et à hauteur de 50% pour la partie collecte jusqu'au 31 décembre 2025 et à hauteur de 80% à partir du 1^{er} janvier 2026.

Sur les déchets inertes, le soutien financier sera de 80% en 2024 et 100% à partir de 2025 sur les coûts de traitement et à hauteur de 50% pour la partie collecte jusqu'au 31 décembre 2025 et à hauteur de 80% à partir du 1^{er} janvier 2026.

Matériaux	Référence 2021	Objectifs 2027
Béton	33,3%	60%
Métal	90%	90%
Bois	41%	45%
Plâtre	16%	37%
Plastiques	17%	24%
Verre	3%	18%

3.4.3. Filières de traitements proposées

Pour les déchets, nous vous proposons les filières de traitement suivants en respect de la hiérarchie des modes de traitement préconisée par la réglementation (réutilisation / recyclage matière / autres valorisations / élimination).

Déchets	Filière préconisée	Affectation	Recyclage	Inc.Val	Remblayage	Élimination	Masse
Divers DNIND	Hypothèse de référence Divers : 0% recyclage - 100% élimination	100 %	0 %	0 %	0 %	100 %	0.21
Autre DNIND - mélange	Hypothèse de référence : DNIND en mélange : 100% élimination	100 %	0 %	0 %	0 %	100 %	0.51
Parquet (massif, flottant)	Filière de référence Parquet (Etude ADEME - préfiguration REP PMCB 2021 - bois B) : Recyclage :41% / incinération valorisée :36% / Elimination : 23%	100 %	41 %	36 %	0 %	23 %	0.28
Céramique sanitaire	Filière de référence : recyclage 23% - remblayage carrière : 45%	100 %	23 %	0 %	45 %	32 %	1.42
Laine de verre	Filière de référence laine de verre (ADEME - étude préfiguration REP PCMB) : 0% recyclage	100 %	0 %	0 %	0 %	100 %	6.42
Déchet complexe : menuiserie - bois - verre	Référence Fin de Vie menuiserie bois (inies): 8% recyclage - 92% élimination	100 %	8 %	0 %	0 %	92 %	12.05
Carrelages et faïences	Filière de référence carrelages - faïence (idem ADEME Gravat) : réemploi + recyclage 38% - élimination : 23% - remblayage carrière : 38%	100 %	38 %	0 %	38 %	24 %	24.26
DEA	Hypothèse de référence REP - VALDELIA ou ECO-MOBILIER	100 %	45 %	44 %	0 %	11 %	0.27

Béton	Recyclage - granulat béton - prétraitement sur site et flux direct vers recycleurs	100 %	95 %	0 %	5 %	0 %	77.35
câbles	filière de référence : Recyclage câble cuivre par récupérateur métaux	100 %	80 %	0 %	0 %	20 %	1.36
Equipements de chauffage, climatisation ou frigorifique contenant des fluides frigorigènes dangereux	filière de référence DEEE - gros équipements : recyclage : 69% - incinération valorisée : 5%	100 %	69 %	5 %	0 %	26 %	0.69
Sources lumineuses (tubes fluorescents, néons, lampes à décharges, lampes à LED)	filière de référence RECYCLUM : 87,8% recyclage - Ecosystème ESR - tube fluorescent / néon / lampes) LED	100 %	87.8 %	0 %	0 %	12.2 %	< 50kg
Aluminium	Hypothèse de référence - aluminium : benne en mélange / recyclage Matière = 90% (attention taux de collecte <100%)	100 %	90 %	0 %	0 %	10 %	2.85
Acier	Hypothèse de référence Acier : benne en mélange / recyclage Matière = 90% - taux de collecte <100%	100 %	90 %	0 %	0 %	10 %	46.19
Complexe d'étanchéité toiture bitumineux - sans goudron	Hypothèse de référence complexe d'étanchéité bitumineux sans goudron : 100% élimination (peu de données disponibles)	100 %	0 %	0 %	0 %	100 %	18.30

Acier à séparer (ferrailage...)	Hypothèse de référence acier à séparer : benne en mélange / recyclage Matière = 90% - taux de collecte <100%	100 %	85 %	0 %	0 %	15 %	10.28
Tuiles - Terre-cuite	Filière de référence tuile terre cuite (ADEME - étude préfiguration REP PCMB pour les déchets inertes) : 38,3% recyclage + reutilisation- 38,3 % remblaiement carrière -23,4% stockage	100 %	38.3 %	0 %	38.3 %	23.4 %	125.20
Résine	Hypothèse de référence résine : 0% recyclage - 100 % enfouissement (peu d'information disponible)	100 %	0 %	0 %	0 %	100 %	< 50kg
Zinc	Hypothèse de référence zinc : benne en mélange / recyclage Matière = 90% - taux de collecte <100%	100 %	90 %	0 %	0 %	10 %	1.37
Génie climatique (chauffage, climatisation, ventilation)	Collecte via ECOSYSTEM génie climatique non DD	100 %	83 %	8 %	0 %	9 %	3.43
Déchet complexe - menuiserie - acier / verre	Hypothèse de Référence / Recyclage acier seul (traitement du verre en filière classique - recyclage à 4,6%) => performance Recyclage Matière = 23,5%	100 %	23.5 %	0 %	0 %	76.5 %	0.96
Déchet complexe - menuiserie ou cloison - alu+verre	Hypothèse de Référence Fin de Vie menuiserie alu (inies): 28% recyclage - 72% élimination	100 %	28 %	0 %	0 %	72 %	3.50
Métaux mélangés	Hypothèse de référence métaux mélangés : benne en mélange / recyclage Matière = 90% - taux de collecte <100%...	100 %	90 %	0 %	0 %	10 %	0.19

Brique plâtrière	Fin de vie de référence (réf : assises des déchets) : 100% enfouissement en ISDND	100 %	0 %	0 %	0 %	100 %	120.12
Laine de roche	Filière de référence Laine de roche (ADEME - étude préfiguration REP PCMB) : 0% recyclage	100 %	0 %	0 %	0 %	100 %	6.95
Pierre Naturelle	Filière de référence pierre naturelle (ADEME - étude préfiguration REP PCMB pour les déchets inertes) : 38,3% recyclage + reutilisation- 38,3 % remblaiement carrière -23,4% stockage	100 %	38.3 %	0 %	38.3 %	23.4 %	0.00
Pierre reconstituée	Filière de référence pierre reconstituée (ADEME - gravats) : recyclage 33% - élimination : 23% - remblayage : 38% - réemploi & réutilisation : 5%	100 %	33 %	0 %	38 %	29 %	0.00
PU	Hypothèse de référence PU - 100% élimination	100 %	0 %	0 %	0 %	100 %	2.30
Agrégat et croûte d'Enrobé - sans goudron - sans amiante	Hypothèse de référence - enrobés (ADEME - gravats) : recyclage 33% - remblayage : 0% (transfert en élimination) - réemploi & réutilisation : 5%	100 %	33 %	0 %	0 %	67 %	28.20
béton armé - avec acier à séparer	Séparation béton/acier sur site et collecte béton/acier séparés : granulat recyclé / recyclage métal	100 %	95 %	0 %	0 %	5 %	140.26
PVC souple (sols, membrane toiture, store...)	Filière de référence PVC souple (ADEME - analyse de la chaine de valeur du Recyclage du plastique en France- 2014) : 5% recyclage - 9 % Incinération valorisée	100 %	5 %	9 %	0 %	86 %	4.69
plâtre	Filière de référence plâtre (ADEME - étude de préfiguration REP PCMB) : recyclage 16% - Elimination : 84%	100 %	16 %	0 %	0 %	84 %	73.07

Isolants biosourcés	Elimination Isolants bio-sourcés	100 %	0 %	0 %	0 %	100 %	0.08
PVC - Rigide hors profils menuiserie	Filière de référence PVC rigide hors menuiserie (ADEME - analyse de la chaîne de valeur du Recyclage du plastique en France- 2014) : 5% recyclage - 9 % Incinération valorisée	100 %	5 %	9 %	0 %	86 %	0.32
Autres DEEE (non dangereux)	Collecte via ECOSYSTEM - autres DEEE non dangereux	100 %	83 %	8 %	0 %	9 %	0.18
Bois B	Filière de référence Bois B (Etude ADEME - préfiguration REP PMCB 2021) : Recyclage :41% / incinération valorisée :36% / Elimination : 23%	100 %	41 %	36 %	0 %	23 %	27.09
Mélange Bitumineux (sans goudron)	fin de vie de référence mélange bitumineux sans goudron : 100% élimination	100 %	0 %	0 %	0 %	100 %	141.70
Plastiques divers	Filière de référence (ADEME - analyse de la chaîne de valeur du RY du plastique en France- 2014) : 5% recyclage - 9 % Incinération valorisée -Elimination : 86%	100 %	5.13 %	9 %	0 %	85.87 %	0.37
Equipements divers (ascenseur, armoires, TGBT, ...)	filière de référence : Collecte via ECOSYSTEM - recyclage 83% - incinération valorisée : 8%	100 %	83 %	8 %	0 %	9 %	0.36
DEEE - dangereux	Hypothèse de référence DEEE Dangereux : Eco- organisme (filière REP) - chiffres CSTB-OREE	100 %	76.6 %	9.7 %	0 %	13.7 %	0.71
Cuivre	Fin de vie de référence = 90% recyclage du cuivre (attention taux de collecte <100%)	100 %	90 %	0 %	0 %	10 %	0.83
Bois C	filière de référence : 100% valorisation énergétique (déchets dangereux)	100 %	0 %	100 %	0 %	0 %	0.19

3.5. Filières identifiées et acteurs locaux

Afin de proposer des solutions de traitement adaptées au projet, nous avons recensé les filières les plus pertinentes. Nous vous rappelons également les coordonnées des éco-organismes agréés de la filière REP-PMCB.

3.5.1. Eco-Organismes

- **ECOMINERO** : <https://www.ecominero.fr/>
- **ECOMAIISON** : <https://batiment.ecomaison.com/>
- **VALDELIA** : <https://www.valdelia.org/>
- **VALOBAT** : <https://www.valobat.fr/>




3.5.2. Filières

Pour réaliser le scénario tel que nous le proposons, et en privilégiant les modes de traitement les plus vertueux, nous vous proposons les filières suivantes :

Matériaux dangereux:

- Sources lumineuses (tubes fluorescents, néons, lampes à décharges, lampes à LED)
 - Filière de référence RECYCLUM : 87,8% recyclage - Ecosystème ESR - tube fluorescent / néon / lampes) LED
 - SERDEX SAS
 - Port Edouard Herriot – 20 rue de Fos sur Mer 69637 Lyon
 - www.serdex-dechets-bennes.fr
 - RHONE ENVIRONNEMENT
 - 99 route de Brignais – 69230 Saint Genis Laval
 - www.rhone-environnement.com
- DEEE - dangereux
 - Hypothèse de référence DEEE Dangereux : Eco-organisme (filière REP) - chiffres CSTB-OREE
 - ENVIE SUD EST
 - 43 Allée de Mens – 69100 Villeurbanne
 - www.envie.org
 - RHONE ENVIRONNEMENT
 - 99 route de Brignais – 69230 Saint Genis Laval
 - www.rhone-environnement.com

- Equipements de chauffage, climatisation ou frigorifique contenant des fluides frigorigènes dangereux
 - filière de référence DEEE - gros équipements : recyclage : 69% - incinération valorisée : 5%
 - RHONE ENVIRONNEMENT
 - 99 route de Brignais – 69230 Saint Genis Laval
 - www.rhone-environnement.com
 - DEMOtronic
 - 140 Impasse Jacquard – 69730 Genay
 - Demotronic.ra@wanadoo.fr
 - Stockage
 - RHONE ENVIRONNEMENT
 - 99 route de Brignais – 69230 Saint Genis Laval
 - www.rhone-environnement.com
 - REVAGA
 - Parc d'activité La Bâtonne – 69390 Millery
 - revaga@revaga.com
 - Inertage
 - INERTAM
 - 471 Route de Cantegrit 40110 Morcenx la Nouvelle
 - commercial@inertam.com
- Plomb
 - Stockage
 - RHONE ENVIRONNEMENT
 - 99 route de Brignais – 69230 Saint Genis Laval
 - www.rhone-environnement.com
 - ARC EN CIEL RECYCLAGE
 - 55 Av des Frères Lumière – 38300 Bourgoin-Jallieu
 - www.arcencielrecyclage.fr

	NOM DU CENTRE	DISTANCE	VILLE	VALORISATION
1	RHONE ENVIRONNEMENT	10,24 km	SAINT-GENIS-LAVAL	
2	SUEZ R&V Centre Est	12,19 km	VAULX-EN-VELIN	
3	SUEZ R&V Centre Est	12,5 km	SAINT-FONS	
4	SERPOL	14,39 km	VENISSIEUX	
5	SUEZ R&V Centre Est	26,79 km	QUINCIEUX	
6	SUEZ Bayle	42,28 km	LORETTE	
7	ARC EN CIEL RECYCLAGE	47,45 km	BOURGOIN-JALLIEU	
8	SUEZ R&V Centre Est	48,21 km	BOURGOIN-JALLIEU	
9	SERMACO	66 km	LA RICAMARIE	 
10	EPUR CENTRE	70,08 km	MACON	



Matériaux non inertes - non dangereux:

- Bois B
 - Filière de référence Bois B (Etude ADEME - préfiguration REP PMCB 2021) :
Recyclage :41% / incinération valorisée :36% / Elimination : 23%
 - SERDEX SAS
 - Port Edouard Herriot – 20 rue de Fos sur Mer 69637 Lyon
 - www.serdex-dechets-bennes.fr
 - RHONE ENVIRONNEMENT
 - 99 route de Brignais – 69230 Saint Genis Laval
 - www.rhone-environnement.com
- Cuivre
 - Fin de vie de référence = 90% recyclage du cuivre (attention taux de collecte <100%)
 - SERDEX SAS
 - Port Edouard Herriot – 20 rue de Fos sur Mer 69637 Lyon
 - www.serdex-dechets-bennes.fr
 - RHONE ENVIRONNEMENT
 - 99 route de Brignais – 69230 Saint Genis Laval
 - www.rhone-environnement.com
- Zinc
 - Hypothèse de référence zinc : benne en mélange / recyclage Matière = 90% -
taux de collecte <100%
 - SERDEX SAS
 - Port Edouard Herriot – 20 rue de Fos sur Mer 69637 Lyon
 - www.serdex-dechets-bennes.fr
 - RHONE ENVIRONNEMENT
 - 99 route de Brignais – 69230 Saint Genis Laval
 - www.rhone-environnement.com






- Déchet complexe - menuiserie ou cloison - alu+verre
 - Hypothèse de Référence Fin de Vie menuiserie alu (inies): 28% recyclage - 72% élimination
 - SERDEX SAS
 - Port Edouard Herriot – 20 rue de Fos sur Mer 69637 Lyon
 - www.serdex-dechets-bennes.fr
 - SERDEX St Priest
 - 99 Chemin du Charbonnier 69800 St Priest
 - www.serdex-dechets-bennes.fr
 - Filière de référence Laine de roche (ADEME - étude préfiguration REP PCMB) : 0% recyclage
 - SERDEX SAS
 - Port Edouard Herriot – 20 rue de Fos sur Mer 69637 Lyon
 - www.serdex-dechets-bennes.fr
 - RHONE ENVIRONNEMENT
 - 99 route de Brignais – 69230 Saint Genis Laval
 - www.rhone-environnement.com
 - Filière spécifique REP (responsabilité élargie producteur)
 - ROCKCYCLE
 - rockcycle@renewi.com
- plâtre
 - Filière de référence plâtre (ADEME - étude de préfiguration REP PCMB) : recyclage 16% - Elimination : 84%
 - SERDEX SAS
 - Port Edouard Herriot – 20 rue de Fos sur Mer 69637 Lyon
 - www.serdex-dechets-bennes.fr
 - NICOLLIN SAS
 - 14 rue Charles Martin - 69190 St Fons
 - h.atk@groupenicollin.com
 - Filière spécifique REP (responsabilité élargie producteur)
 - Placo recycling
 - placorecycling@saintgobain.com

- Bois A (emballages, palettes)
 - Fin de vie de référence bois A : incinération valorisée :50% /Incinération non valorisée : 50% (peu d'information disponible)
 - SERDEX SAS
 - Port Edouard Herriot – 20 rue de Fos sur Mer 69637 Lyon
 - www.serdex-dechets-bennes.fr
 - RHONE ENVIRONNEMENT
 - 99 route de Brignais – 69230 Saint Genis Laval
 - www.rhone-environnement.com
- Divers DNIND
 - Hypothèse de référence Divers : 0% recyclage - 100% élimination
 - RHONE ENVIRONNEMENT
 - 99 route de Brignais – 69230 Saint Genis Laval
 - www.rhone-environnement.com
 - NICOLLIN SAS
 - 14 rue Charles Martin - 69190 St Fons
 - h.atk@groupenicollin.com
- Acier à séparer (quincaillerie -rails - huisserie...)
 - Hypothèse de référence acier à séparer (quincaillerie, rails - huisseries..) : benne en mélange / recyclage Matière = 90% et taux de collecte <100%
 - SERDEX SAS
 - Port Edouard Herriot – 20 rue de Fos sur Mer 69637 Lyon
 - www.serdex-dechets-bennes.fr
 - RHONE ENVIRONNEMENT
 - 99 route de Brignais – 69230 Saint Genis Laval
 - www.rhone-environnement.com
- Laine de verre
 - Filière de référence laine de verre (ADEME - étude préfiguration REP PCMB) : 0% recyclage
 - SERDEX SAS
 - Port Edouard Herriot – 20 rue de Fos sur Mer 69637 Lyon
 - www.serdex-dechets-bennes.fr
 - RHONE ENVIRONNEMENT
 - 99 route de Brignais – 69230 Saint Genis Laval
 - www.rhone-environnement.com
 - Filière spécifique REP (responsabilité élargie producteur)
 - ISOVER Recycling

- Acier
 - Hypothèse de référence Acier : benne en mélange / recyclage Matière = 90%
- taux de collecte <100%
 - SERDEX SAS
 - Port Edouard Herriot – 20 rue de Fos sur Mer 69637 Lyon
 - www.serdex-dechets-bennes.fr
 - RHONE ENVIRONNEMENT
 - 99 route de Brignais – 69230 Saint Genis Laval
 - www.rhone-environnement.com
- Déchet complexe - menuiserie - acier / verre
 - Hypothèse de Référence / Recyclage acier seul (traitement du verre en filière classique - recyclage à 4,6%) => performance Recyclage Matière = 23,5%
 - VALORSOL ENVIRONNEMENT
 - 26 rue Louis Saillant – 26800 Portes les Valence
 - www.valorsol-environnement.fr
 - MAT'RECYCL BTP
 - 26 rue Louis Saillant – 26800 Portes les Valence
 - matrecycl@orange.fr
- Plastiques divers
 - Filière de référence (ADEME - analyse de la chaine de valeur du RY du plastique en France- 2014) : 5% recyclage - 9 % Incinération valorisée - Elimination : 86%
 - SERDEX SAS
 - Port Edouard Herriot – 20 rue de Fos sur Mer 69637 Lyon
 - www.serdex-dechets-bennes.fr
 - RHONE ENVIRONNEMENT
 - 99 route de Brignais – 69230 Saint Genis Laval
 - www.rhone-environnement.com
- PVC souple (sols, membrane toiture, store...)
 - Filière de référence PVC souple (ADEME - analyse de la chaine de valeur du Recyclage du plastique en France- 2014) : 5% recyclage - 9 % Incinération valorisée
 - SERDEX SAS
 - Port Edouard Herriot – 20 rue de Fos sur Mer 69637 Lyon
 - www.serdex-dechets-bennes.fr
 - ONYX ARA
 - ZI des Chapeliers – 38110 Saint Jean Desoudain
 - marc.chabalier@veolia.com

- Parquet (massif, flottant)
 - Filière de référence Parquet (Etude ADEME - préfiguration REP PMCB 2021 - bois B) : Recyclage :41% / incinération valorisée :36% / Elimination : 23%
 - SERDEX SAS
 - Port Edouard Herriot – 20 rue de Fos sur Mer 69637 Lyon
 - www.serdex-dechets-bennes.fr
 - RHONE ENVIRONNEMENT
 - 99 route de Brignais – 69230 Saint Genis Laval
 - www.rhone-environnement.com
- Aluminium
 - Hypothèse de référence - aluminium : benne en mélange / recyclage Matière = 90% (attention taux de collecte <100%)
 - SERDEX SAS
 - Port Edouard Herriot – 20 rue de Fos sur Mer 69637 Lyon
 - www.serdex-dechets-bennes.fr
 - RHONE ENVIRONNEMENT
 - 99 route de Brignais – 69230 Saint Genis Laval
 - www.rhone-environnement.com
- Autre DNIND - mélange
 - Hypothèse de référence : DNIND en mélange : 100% élimination
 - RHONE ENVIRONNEMENT
 - 99 route de Brignais – 69230 Saint Genis Laval
 - www.rhone-environnement.com
 - NICOLLIN SAS
 - 14 rue Charles Martin - 69190 St Fons
 - h.attek@groupenicollin.com
- Déchet complexe : menuiserie - bois - verre
 - Référence Fin de Vie menuiserie bois (inies): 8% recyclage - 92% élimination
 - SERDEX SAS
 - Port Edouard Herriot – 20 rue de Fos sur Mer 69637 Lyon
 - www.serdex-dechets-bennes.fr
 - SERDEX St Priest
 - 99 Chemin du Charbonnier 69800 St Priest
 - www.serdex-dechets-bennes.fr

- Métaux mélangés
 - Hypothèse de référence métaux mélangés : benne en mélange / recyclage
Matière = 90% - taux de collecte <100%...
 - SERDEX SAS
 - Port Edouard Herriot – 20 rue de Fos sur Mer 69637 Lyon
 - www.serdex-dechets-bennes.fr
 - RHONE ENVIRONNEMENT
 - 99 route de Brignais – 69230 Saint Genis Laval
 - www.rhone-environnement.com
- PVC - Rigide hors profils menuiserie
 - Filière de référence PVC rigide hors menuiserie (ADEME - analyse de la chaîne de valeur du Recyclage du plastique en France- 2014) : 5% recyclage - 9 % Incinération valorisée
 - SERDEX SAS
 - Port Edouard Herriot – 20 rue de Fos sur Mer 69637 Lyon
 - www.serdex-dechets-bennes.fr
 - R.D.S
 - 16 rue Fernand Pelloutier – 69200 Vénissieux
 - www.groupe-rds.fr
- Fonte
 - filière de référence fonte : benne métaux mélangés - recyclage : 90%
 - SERDEX SAS
 - Port Edouard Herriot – 20 rue de Fos sur Mer 69637 Lyon
 - www.serdex-dechets-bennes.fr
 - RHONE ENVIRONNEMENT
 - 99 route de Brignais – 69230 Saint Genis Laval
 - www.rhone-environnement.com
- Acier à séparer (ferraillage...)
 - Hypothèse de référence acier à séparer : benne en mélange / recyclage
Matière = 90% - taux de collecte <100%
 - SERDEX SAS
 - Port Edouard Herriot – 20 rue de Fos sur Mer 69637 Lyon
 - www.serdex-dechets-bennes.fr
 - RHONE ENVIRONNEMENT
 - 99 route de Brignais – 69230 Saint Genis Laval
 - www.rhone-environnement.com

	NOM DU CENTRE	DISTANCE	VILLE	VALORISATION
1	DÉCHÈTERIE DE LYON 9E	6,13 km	LYON	
2	RHONE ENVIRONNEMENT	10,24 km	SAINT-GENIS-LAVAL	
3	COVED	11,46 km	IRIGNY	
4	SUEZ R&V Centre Est	12,19 km	VAULX-EN-VELIN	
5	SUEZ R&V Centre Est	12,5 km	SAINT-FONS	
6	COMPTOIR LYONNAIS DES METAUX	13,17 km	SAINT-FONS	
7	BUTY SERVICES	13,3 km	VAULX-EN-VELIN	
8	SETRA / ALVI	16,62 km	VENISSIEUX	
9	R.D.S.	17,53 km	VENISSIEUX	
10	ONYX ARA	23,26 km	CHASSIEU	







Matériaux inertes:

- Verre hors Menuiserie
 - Filière de référence verre (ADEME - Etude préfiguration REP PCMB) : 3% recyclage - le reste en élimination
 - SERDEX SAS
 - Port Edouard Herriot – 20 rue de Fos sur Mer 69637 Lyon
 - www.serdex-dechets-bennes.fr
 - SERDEX St Priest
 - 99 Chemin du Charbonnier 69800 St Priest
 - www.serdex-dechets-bennes.fr
- Céramique sanitaire
 - Filière de référence : recyclage 23% - élimination : 23% - remblayage carrière : 45%
 - SERDEX SAS
 - Port Edouard Herriot – 20 rue de Fos sur Mer 69637 Lyon
 - www.serdex-dechets-bennes.fr
 - GRAPINET TP
 - 12 rue du canal – 69100 Villeurbanne
 - bgrapinet-to.com

- Tuiles - Terre-cuite
 - Filière de référence tuile terre cuite (ADEME - étude préfiguration REP PCMB pour les déchets inertes) : 38,3% recyclage + réutilisation- 38,3 % remblaiement carrière -23,4% stockage
 - SERDEX SAS
 - Port Edouard Herriot – 20 rue de Fos sur Mer 69637 Lyon
 - www.serdex-dechets-bennes.fr
 - GRAPINET TP
 - 12 rue du canal – 69100 Villeurbanne
 - bgrapinet-to.com
- Carrelages et faïences
 - Filière de référence carrelages - faïence (idem ADEME Gravat) : réemploi + recyclage 38% - élimination : 23% - remblayage carrière : 38%
 - SERDEX SAS
 - Port Edouard Herriot – 20 rue de Fos sur Mer 69637 Lyon
 - www.serdex-dechets-bennes.fr
 - GRAPINET TP
 - 12 rue du canal – 69100 Villeurbanne
 - bgrapinet-to.com
- Agrégat et croûte d'Enrobé - sans goudron - sans amiante
 - Hypothèse de référence - enrobés (ADEME - gravats) : recyclage 33% - remblayage : 0% (transfert en élimination) - réemploi & réutilisation : 5%
 - GRANULAT VICAT
 - 1300 Route d'aiguille 26500 Bourg Les Valence
 - www.granulats-vicat.fr
 - Granulats VICAT Villeurbanne
 - 27 rue Eugène Pottier 69100 Villeurbanne
 - fr-carriere.villeurbanne@vicat.fr
- Briques
 - Hypothèse de référence briques (ADEME - gravats) : recyclage 33% - élimination : 23% - remblayage : 38% - réemploi & réutilisation : 5%
 - SERDEX SAS
 - Port Edouard Herriot – 20 rue de Fos sur Mer 69637 Lyon
 - www.serdex-dechets-bennes.fr
 - GRAPINET TP
 - 12 rue du canal – 69100 Villeurbanne
 - bgrapinet-to.com

- béton armé - avec acier à séparer
 - filière de référence Béton Armé : (Hyp : béton avec > 4% acier) : recyclage matière 39,6% et taux de remblaiement : 36,5%
 - SERDEX SAS
 - Port Edouard Herriot – 20 rue de Fos sur Mer 69637 Lyon
 - www.serdex-dechets-bennes.fr
 - GRAPINET TP
 - 12 rue du canal – 69100 Villeurbanne
 - bgrapinet-to.com
- Divers inertes
 - Hypothèse de référence divers inertes (ADEME - gravats) : recyclage 33% - élimination : 23% - remblayage : 38% - réemploi & réutilisation : 5%
 - SERDEX SAS
 - Port Edouard Herriot – 20 rue de Fos sur Mer 69637 Lyon
 - www.serdex-dechets-bennes.fr
 - GRAPINET TP
 - 12 rue du canal – 69100 Villeurbanne
 - bgrapinet-to.com
- Béton
 - Hypothèse de référence béton (ADEME - gravats) : recyclage 33% - élimination : 23% - remblayage : 38% - réemploi & réutilisation : 5%
 - SERDEX SAS
 - Port Edouard Herriot – 20 rue de Fos sur Mer 69637 Lyon
 - www.serdex-dechets-bennes.fr
 - GRAPINET TP
 - 12 rue du canal – 69100 Villeurbanne
 - bgrapinet-to.com

	NOM DU CENTRE	DISTANCE	VILLE	VALORISATION
1	DÉCHÈTERIE DE LYON 9E	6,13 km	LYON	
2	SERDEX SAS	7,76 km	LYON	
3	RHONE ENVIRONNEMENT	10,24 km	SAINT-GENIS-LAVAL	
4	FILLLOT RECYCLAGE	11,46 km	PIERRE-BENITE	
5	COVED	11,46 km	IRIGNY	
6	SUEZ R&V Centre Est	12,19 km	VAULX-EN-VELIN	
7	SUEZ R&V Centre Est	12,5 km	SAINT-FONS	
8	COMPTOIR LYONNAIS DES METAUX	13,17 km	SAINT-FONS	
9	BUTY SERVICES	13,3 km	VAULX-EN-VELIN	
10	CARRIERE COMBE CHAVANNE	14,3 km	VENISSIEUX	



Équipements d'ameublement:

- DEA
 - Hypothèse de référence REP - VALDELIA ou ECO-MOBILIER
 - TIZU
 - 25 rue Aristide Briand - 69800 Saint-Priest
 - contact@tizu.fr

3.5.3. Acteurs locaux

Le sujet émergent du réemploi permet le développement d'acteurs et structures au niveau local. Nous avons identifié des acteurs du réemploi ainsi que des acteurs associatifs.

- Atelier Emmaus
 - 182 rue de la Poudrette – 69100 Villeurbanne
 - [06 33 63 41 96](tel:0633634196)

3.5.4. Plateformes digitales du réemploi

- BACKACIA : <https://www.backacia.com>
- BOURSOMAT : <http://www.boursomat.fr/>
- CORECYCLAGE : <https://www.corecyclage.com/>
- CYCLE-UP : <https://www.cycle-up.fr/>
- METABATIK : <https://metabatik.fr/>
- MINEKA : <https://mineka.fr/>
- READY MADER : <https://readymader.com/>

4. ANNEXES

4.1. Tableaux de détails de l'inventaire

Catégorie	Surnom	Dimensions	Occurrence	Unité	Quantité	Masse (t)	Localisation	Catégorie de déchets
Autres éléments de plafonds suspendus	Faux plafond amianté (1,497Kg)/M2 (DD)	6m2	1	m2	6	0,009	Sous Sol 1	DD
Autres éléments de réseaux intérieurs de distribution et d'évacuation	Joint à bride - amianté - poids indicatif = 0,350 kg / unité		1	u	1	0	Sous Sol 1	DD
Autres éléments ne correspondant pas aux catégories prédéfinies	Colle de plinthe contenant de l'amiante	7m	1	m	7	0,018	Etage 1	DD
Autres éléments ne correspondant pas aux catégories prédéfinies	Verrière - métal - Peinture PLOMB simple Vitrage - eval surface / poids indicatif : 10 kg / M2	20m2	1	m2	20	0,2	Extérieur	DD
Autres éléments ne correspondant pas aux catégories prédéfinies	Charpente métallique peinture plombée - poids indicatif : 35 kg / M2 (sol) (DD)	20m2	1	m2	20	0,7	Extérieur	DD
Autres éléments ne correspondant pas aux catégories prédéfinies	Colle de sol - amianté - poids indicatif : 7 kg/M2 (DD)	88m2	1	m2	88	0,616	Etage 1	DD
Autres éléments ne correspondant pas aux catégories prédéfinies	Ailettes - fibre-ciment (avec Amiante) - poids indicatif : 13,5 kg / M2 (DD)	7m2	1	m2	7	0,095	Extérieur	DD
Autres éléments ne correspondant pas aux catégories prédéfinies	Dalle de sol rigide - vinyle amianté (DVA) - ep : 5 mm poids indicatif : 7 kg/M2	150m2	1	m2	150	1,05	Etage 1	DD
Autres éléments ne correspondant pas aux catégories prédéfinies	Dalle de sol rigide - vinyle amianté (DVA) - ep : 5 mm poids indicatif : 7 kg/M2	72m2	1	m2	72	0,504	RDC	DD
Autres mobiliers extérieurs	Jardinière fibro - 21 kg/u - (DD)		2	u	2	0,042	Extérieur	DD
Autres revêtements des murs et plafonds	Enduit - PLOMB - poids indicatif : 16 kg /M2 (DD)	36m2	1	m2	36	0,576	Etage 2	DD
Carrelage	Carrelage- céramique- avec colle amianté - masse indicative : 33,5 kg/M2 (DD)	40m2	1	m2	40	1,34	Etage 1	DD
Carrelage	Carrelage- céramique- avec mortier amianté - masse indicative : 33,5 kg/M2	75m2	1	m2	75	2,513	RDC	DD
Conduits rigides	Conduit fibre-ciment - amianté eval ml - poids indicatif : 28 kg/ml	30m	1	m	30	0,84	Sous Sol 1	DD
Conduits rigides	Conduit fibre-ciment - amianté -diam 150- eval ml - poids indicatif : 16,5 kg/ml	0.5m	1	m	0,5	0,008	Façade	DD
Conduits rigides	Tube acier - peinture plomb poids indicatif : 6,76 kg/ml (DD)	12m	1	m	12	0,081	Etage 2	DD
Conduits rigides	Dauphin acier - peinture plomb poids indicatif : 6,76 kg/ml (DD)	20m	1	m	20	0,135	Façade	DD
Conduits rigides	Conduit fibre-ciment - amianté - poids indicatif : 10,25 kg/ml	2m	1	m	2	0,021	Sous Sol 1	DD
Extincteurs	Extincteur 6kg - poudre, CO2 - poids indicatif : 9 kg/ unité - DD		12	u	12	0,108	Etage 1	DD
Extincteurs	Extincteur 6kg - poudre, CO2 - poids indicatif : 9 kg/ unité - DD		9	u	9	0,081	Sous Sol 1	DD
Extincteurs	Extincteur 6kg - poudre, CO2 - poids indicatif : 9 kg/ unité - DD		38	u	38	0,342	RDC	DD
Extincteurs	Extincteur 6kg - poudre, CO2 - poids indicatif : 9 kg/ unité - DD		1	u	1	0,009	Etage 2	DD
Faïence	Faïence - céramique - AMIANTE - ep 1 cm : poids indicatif : 20 kg /M2	2m2	1	m2	2	0,04	Etage 1	DD
Faïence	Faïence - céramique - AMIANTE - ep 1 cm : poids indicatif : 20 kg /M2	80m2	1	m2	80	1,6	Etage 1	DD
Fenêtres extérieures	Fenêtre - Bois - simple Vitrage - joint AMIANTE / poids indicatif : 16 kg / M2	1.2m * 2m	2	m2	4,8	0,077	Etage 2	DD
Fenêtres extérieures	Fenêtre - Bois - simple Vitrage - joint AMIANTE / poids indicatif : 16 kg / M2	24m2	1	m2	24	0,384	RDC	DD
Fenêtres extérieures	Fenêtre - Acier - simple vitrage - AMIANTE / poids indicatif : 20,0 kg / M2	1m2	1	m2	1	0,02	Sous Sol 1	DD
Fenêtres extérieures	Menuiserie - Bois - joint AMIANTE / poids indicatif : 16 kg / M2	66m2	1	m2	66	1,056	Etage 1	DD
Fenêtres extérieures	Fenêtre - Bois - simple Vitrage - peinture plomb / poids indicatif : 16 kg / M2 (DD)	2m2	1	m2	2	0,032	Etage 2	DD
Garde-corps	Lambrequin - acier - peinture plomb - masse indicative : 15 kg/ ml (DD)	1.2m	39	m	46,8	0,7	Façade	DD
Garde-corps	Lambrequin - acier - peinture plomb - masse indicative : 15 kg/ ml (DD)	3m	11	m	33	0,494	Façade	DD
Garde-corps	Lambrequin - acier - peinture plomb - masse indicative : 15 kg/ ml (DD)	2m	26	m	52	0,778	Façade	DD
Grilles et barreaux de sécurité	Grille - acier - poids : 11kg/M2 Peinture Plombée (DD)	12m2	1	m2	12	0,132	Façade	DD

Plaques ondulées fibro ciment	Plaque - fibre- AMIANTEE - poids indicatif : 14 kg / M2	16m2	1	m2	16	0,224	Sous Sol 1	DD
Portes / Vantaux	Bloc porte - acier - peinture PLOMB - poids indicatif : 16kg/M2 (DD)	2m2	2	m2	4	0,064	Façade	DD
DD						14,887		
Autres mobiliers intérieurs	poubelle - 80 cm - poids indicatif : 8 kg		6	u	6	0,048	Extérieur	DEA
Autres mobiliers intérieurs	Tableau blanc - ep 11mm- masse indicative : 4,64 kg/m2	12m2	1	m2	12	0,056	RDC	DEA
Autres mobiliers intérieurs	Tableau blanc - ep 11mm- masse indicative : 4,64 kg/m2	30m2	1	m2	30	0,139	Etage 1	DEA
Autres mobiliers intérieurs	Panneau affichage - liege - poids indicatif : 3,8 kg / M2	6m2	1	m2	6	0,023	Etage 1	DEA
Autres mobiliers intérieurs	Horloge à pile : 1kg/unité		2	u	2	0,002	Etage 1	DEA
Autres mobiliers intérieurs	vitrine affichage - alu + vitrage - poids indicatif : 14 kg / M2	0.5m2	7	m2	3,5	0,049	RDC	DEA
DEA						0,317		
Armoires divisionnaires / Tableaux divisionnaires	Armoire électrique 16kg		6	u	6	0,096	RDC	DEEE
Armoires divisionnaires / Tableaux divisionnaires	Armoire électrique 33kg		1	u	1	0,033	Sous Sol 1	DEEE
Armoires divisionnaires / Tableaux divisionnaires	Tableau électrique - poids indicatif : 2,86 kg / unité		6	u	6	0,017	RDC	DEEE
Armoires divisionnaires / Tableaux divisionnaires	Armoire électrique 33kg		2	u	2	0,066	Etage 1	DEEE
Armoires divisionnaires / Tableaux divisionnaires	Armoire électrique 16kg		2	u	2	0,032	Sous Sol 1	DEEE
Armoires divisionnaires / Tableaux divisionnaires	Armoire électrique 16kg		1	u	1	0,016	Etage 2	DEEE
Armoires divisionnaires / Tableaux divisionnaires	Armoire électrique 33kg		3	u	3	0,099	RDC	DEEE
Autres appareils d'éclairage	Néon + grille métallique (carré)		55	u	55	0,146	Etage 1	DEEE
Autres appareils d'éclairage	Néons + support métallique		64	u	64	0,077	Etage 1	DEEE
Autres appareils d'éclairage	Néons + support métallique		5	u	5	0,006	Façade	DEEE
Autres appareils d'éclairage	Néons + support métallique		110	u	110	0,132	RDC	DEEE
Autres appareils d'éclairage	Néons + support métallique		4	u	4	0,005	Etage 2	DEEE
Autres appareils d'éclairage	Néon + grille métallique (carré)		131	u	131	0,347	RDC	DEEE
Autres appareils d'éclairage	Néon + grille métallique (carré)		2	u	2	0,005	Etage 2	DEEE
Autres éléments d'ascenseur	Ascenseur + machinerie - poids estimé total : 1200 kg - créé par ACE		1	u	1	1,2	Etage 2	DEEE
Autres éléments de distribution électrique	Point d'accès Wifi - poids indicatif : 0,967 kg		1	u	1	0,001	Façade	DEEE
Autres équipements de chauffage	Pompe - circulateur - poids indicatif 15 kg		8	u	8	0,08	Sous Sol 1	DEEE
Blocs autonomes d'éclairage de sécurité (BAES)	Bloc autonome d'alarme incendie sonore et lumineux - BAES - poids indicatif : 0,61 kg/unité		4	u	4	0,002	Façade	DEEE
Blocs autonomes d'éclairage de sécurité (BAES)	Bloc autonome d'alarme incendie sonore et lumineux - BAES - poids indicatif : 0,61 kg/unité		4	u	4	0,002	Etage 2	DEEE
Blocs autonomes d'éclairage de sécurité (BAES)	Bloc autonome d'alarme incendie sonore et lumineux - BAES - poids indicatif : 0,61 kg/unité		28	u	28	0,017	RDC	DEEE
Blocs autonomes d'éclairage de sécurité (BAES)	Bloc autonome d'alarme incendie sonore et lumineux - BAES - poids indicatif : 0,61 kg/unité		14	u	14	0,009	Sous Sol 1	DEEE
Blocs autonomes d'éclairage de sécurité (BAES)	Bloc autonome d'alarme incendie sonore et lumineux - BAES - poids indicatif : 0,61 kg/unité		20	u	20	0,012	Etage 1	DEEE
caméras	Caméra de surveillance - poids indicatif 1kg/unité		4	u	4	0,004	Façade	DEEE
caméras	Caméra de surveillance - poids indicatif 1kg/unité		6	u	6	0,006	RDC	DEEE
Cassettes	Climatiseur 2 dalles de plafond - poids indicatif : 77 kg		22	u	22	1,694	RDC	DEEE
Centrales de traitement d'air (CTA)	CTA - poids indicatif : 1150 kg		1	u	1	1,15	Sous Sol 1	DEEE
Dalles lumineuses	Réglette LED - poids indicatif : 2,3 kg		12	u	12	0,028	Sous Sol 1	DEEE
Dalles lumineuses	Réglette LED - poids indicatif : 2,3 kg		3	u	3	0,007	Etage 1	DEEE
Dalles lumineuses	Dalle vitrée encastrée - led - 60x60 - poids indicatif : 7,6 kg		3	u	3	0,023	RDC	DEEE
Eclairages en suspension	Plafonniers, Appliques murales, Hublots - poids indicatif : 1,8 kg		6	u	6	0,011	RDC	DEEE
Eclairages en suspension	Plafonniers, Appliques murales, Hublots - poids indicatif : 1,8 kg		6	u	6	0,011	Façade	DEEE
Eclairages en suspension	Plafonniers, Appliques murales, Hublots - poids indicatif : 1,8 kg		12	u	12	0,022	Etage 1	DEEE
Eclairages en suspension	Plafonniers, Appliques murales, Hublots - poids indicatif : 1,8 kg		1	u	1	0,002	Etage 2	DEEE
Eclairages en suspension	Plafonniers, Appliques murales, Hublots - poids indicatif : 1,8 kg		22	u	22	0,04	Sous Sol 1	DEEE
Eclairages encastrés	Spot - générique - poids indicatif : 0,83 kg / unité		18	u	18	0,015	Etage 1	DEEE
Eclairages encastrés	Spot - générique - poids indicatif : 0,83 kg / unité		72	u	72	0,06	RDC	DEEE
Lampadaires	Lampadaire parking - Ampoule - poids indicatif : 21 kg/unité		1	u	1	0,021	Façade	DEEE
Lampadaires	Lampadaire parking - LED - poids indicatif : 21 kg/unité		4	u	4	0,084	Façade	DEEE

Pompes à chaleur	Pompe à chaleur - module extérieur (type 400x900x1290) - poids indicatif : 99 kg		7	u	7	0,693	Extérieur	DEEE
Prises courants faibles (RJ45...)	Prise de courant / interrupteur - générique - poids indicatif : 0,08kg / unité		450	u	450	0,036	RDC	DEEE
Prises courants faibles (RJ45...)	Prise de courant / interrupteur - générique - poids indicatif : 0,08kg / unité		520	u	520	0,042	Etage 1	DEEE
Prises courants faibles (RJ45...)	Prise de courant / interrupteur - générique - poids indicatif : 0,08kg / unité		15	u	15	0,001	Etage 2	DEEE
Prises courants faibles (RJ45...)	Prise de courant / interrupteur - générique - poids indicatif : 0,08kg / unité		180	u	180	0,014	Sous Sol 1	DEEE
Réglettes	Réglette néon pvc - masse indicative : 2,5 kg / unité		9	u	9	0,023	Etage 1	DEEE
Réglettes	Réglette étanche plastique + 2 tubes (inclus) - 150 cm - masse indicative : 2,5 kg / unité		5	u	5	0,013	Etage 1	DEEE
Systèmes de contrôle d'accès	Platine de rue - façade alu - poids indicatif : 1,3 kg		2	u	2	0,003	Façade	DEEE
Systèmes de sécurité incendie	Détecteur de fumée rond - Diamètre 70 mm / Epaisseur 33 mm - masse indicative 0.76 kg/unité		2	u	2	0	Etage 2	DEEE
Systèmes de sécurité incendie	Sirène - alarme - dim indicatives : 17cmx14cmx11,3cm - poids indicatif : 1,8 kg		1	u	1	0,002	Etage 2	DEEE
Systèmes de sécurité incendie	Déclencheur manuel alarme incendie - poids indicatif : 140g		4	u	4	0,001	Etage 1	DEEE
Systèmes de sécurité incendie	Déclencheur manuel alarme incendie - poids indicatif : 140g		8	u	8	0,001	RDC	DEEE
Systèmes de sécurité incendie	Détecteur de fumée rond - Diamètre 70 mm / Epaisseur 33 mm - masse indicative 0.76 kg/unité		64	u	64	0,005	RDC	DEEE
Systèmes de sécurité incendie	Déclencheur manuel alarme incendie - poids indicatif : 140g		1	u	1	0	Etage 2	DEEE
Systèmes de sécurité incendie	Détecteur de fumée rond - Diamètre 70 mm / Epaisseur 33 mm - masse indicative 0.76 kg/unité		40	u	40	0,003	Etage 1	DEEE
Systèmes de sécurité incendie	Détecteur de fumée rond - Diamètre 70 mm / Epaisseur 33 mm - masse indicative 0.76 kg/unité		22	u	22	0,002	Sous Sol 1	DEEE
VMC	Caisson de ventilation - galva - poids indicatif : 41 kg		9	u	9	0,369	Extérieur	DEEE
VMC	Caisson de ventilation VMC - poids indicatif : 35kg/unité		4	u	4	0,14	Extérieur	DEEE
DEEE						6,923		
Autres appareils sanitaires	Bac à douche - Céramique - masse unitaire : 17kg/u		7	u	7	0,119	Sous Sol 1	DI
Autres éléments de plancher et dalles	Dalle - béton armé - ep 15 cm (béton et acier à séparer) - poids indicatif : 350 kg / M2	100m2	1	m2	100	35	Structure	DI
Autres éléments de plancher et dalles	Plancher poutrelles hourdis béton - 285 Kg/m²	80m2	2	m2	160	45,6	Structure	DI
Bardages simple peau	Plaque pierre murale - masse indicative : 35,8 kg / ml	5m2	1	m2	5	0,179	Façade	DI
Carrelage	Carrelage Terre cuite - ep 2 cm - eval surface / poids indicatif : 40kg/M2	1400m2	1	m2	1400	56	RDC	DI
Carrelage	Carrelage Terre cuite - ep 2 cm - eval surface / poids indicatif : 40kg/M2	920m2	1	m2	920	36,8	Sous Sol 1	DI
Carrelage	Carrelage Terre cuite - ep 2 cm - eval surface / poids indicatif : 40kg/M2	60m2	1	m2	60	2,4	Etage 2	DI
Carrelage	Carrelage Terre cuite - ep 2 cm - eval surface / poids indicatif : 40kg/M2	750m2	1	m2	750	30	Etage 1	DI
Cuvettes de WC	WC (cuvette et réservoir) - porcelaine - poids indicatif : 32kg / unité		7	u	7	0,224	RDC	DI
Cuvettes de WC	WC (cuvette et réservoir) - porcelaine - poids indicatif : 32kg / unité		10	u	10	0,32	Etage 1	DI
Cuvettes de WC	WC suspendu - porcelaine - poids indicatif 19,6 kg		3	u	3	0,059	RDC	DI
Cuvettes de WC	WC suspendu - porcelaine - poids indicatif 19,6 kg		1	u	1	0,02	Etage 1	DI
Cuvettes de WC	WC (cuvette et réservoir) - porcelaine - poids indicatif : 32kg / unité		6	u	6	0,192	Sous Sol 1	DI
Dalles	Dalle béton désactivé - eval surface - poids indicatif : 72kg/M2	25m2	1	m2	25	1,8	Extérieur	DI
Escaliers	Escalier - béton - Eval linéaire - poids indicatif : 876,5kg/ml	6m	1	m	6	5,259	Structure	DI
Eviers	Evier - céramique - poids indicatif : 37 kg		4	u	4	0,148	Sous Sol 1	DI
Eviers	Evier - céramique - poids indicatif : 37 kg		1	u	1	0,037	RDC	DI
Eviers	Evier - céramique - poids indicatif : 37 kg		2	u	2	0,074	Etage 1	DI

Faïence	Faïence - céramique ep 0,8 cm : poids indicatif : 16 kg /M2	480m2	1	m2	480	7,68	Etage 1	DI
Faïence	Faïence - céramique ep 0,8 cm : poids indicatif : 16 kg /M2	730m2	1	m2	730	11,68	RDC	DI
Faïence	Faïence - céramique ep 0,8 cm : poids indicatif : 16 kg /M2	220m2	1	m2	220	3,52	Sous Sol 1	DI
Gravillons	Gravier - toiture terrasse - masse indicative : 1600 kg/m3	52m3	1	m3	52	83,2	Extérieur	DI
Lavabos	Lavabo collectif - céramique - poids indicatif : 28 kg		27	u	27	0,756	Etage 1	DI
Lavabos	Lavabo collectif - céramique - poids indicatif : 28 kg		7	u	7	0,196	Sous Sol 1	DI
Lavabos	Lavabo collectif - céramique - poids indicatif : 28 kg		21	u	21	0,588	RDC	DI
Lavabos	vasque à poser - céramique - poids indicatif : 9 kg / unité		8	u	8	0,072	RDC	DI
Murs de sous sol	Mur Béton armé - acier et béton non séparés -ép indicative : 20 cm - poids indicatif : 500kg/M2	200m2	1	m2	200	100	Structure	DI
Parpaings	Parpaing creux - 50x20x20 - poids indicatif : 180 kg / M2	150m2	1	m2	150	27	Structure	DI
Pavés	Pavé - béton - moyen - sans béton de mise en place - Eval : surface de dallage - poids indicatif : 83kg/M2	35m2	1	m2	35	2,905	Extérieur	DI
Plinthes	Plinthe - céramique - ep indicative 8mm - poids indicatif : 1,70 kg/ml	60m	1	m	60	0,102	Etage 2	DI
Plinthes	Plinthe - céramique - ep indicative 8mm - poids indicatif : 1,70 kg/ml	680m	1	m	680	1,156	Sous Sol 1	DI
Plinthes	Plinthe - céramique - ep indicative 8mm - poids indicatif : 1,70 kg/ml	70m	1	m	70	0,119	RDC	DI
Revêtements de sol extérieurs	Enrobé - sans goudron - sans amiante- eval M3 - poids indicatif : 2350 kg / M3	12m3	1	m3	12	28,2	Extérieur	DI
DI						481,404		
Autres éléments d'ascenseur	Porte palière d'ascenseur - poids indicatif : 120kg		1	u	1	0,12	RDC	DNIND
Autres éléments d'ascenseur	Porte palière d'ascenseur - poids indicatif : 120kg		1	u	1	0,12	Etage 1	DNIND
Autres éléments de cloisons	Cloison + plâtre - masse indicative 66 kg / M2	1250m2	1	m2	1250	82,5	Etage 1	DNIND
Autres éléments de cloisons	Cloison - masse indicative 66 kg / M2	120m2	1	m2	120	7,92	Sous Sol 1	DNIND
Autres éléments de cloisons	Cloison + plâtre - masse indicative 66 kg / M2	450m2	1	m2	450	29,7	RDC	DNIND
Autres éléments de clôture	portail - acier - Eval M2 - poids indicatif : 20.7 kg / m2	1.2m * 2.1m	4	m2	10,08	0,209	Façade	DNIND
Autres éléments de clôture	portail - acier galva - Eval M2 - poids indicatif : 20.7 kg / m2	1.2m * 2m	1	m2	2,4	0,05	Extérieur	DNIND
Autres éléments de distribution électrique	Ratio câble électrique cuivre 0,35 kg/m2	1300m2	1	m2	1300	0,455	Etage 1	DNIND
Autres éléments de distribution électrique	Ratio câble électrique cuivre 0,35 kg/m2	1300m2	1	m2	1300	0,455	Sous Sol 1	DNIND
Autres éléments de distribution électrique	Ratio câble électrique cuivre 0,35 kg/m2	1200m2	1	m2	1200	0,42	RDC	DNIND
Autres éléments de distribution électrique	Ratio câble électrique cuivre 0,35 kg/m2	80m2	1	m2	80	0,028	Etage 2	DNIND
Autres éléments de façade	Panneau fibre bois - ep standard - poids indicatif : 22 kg / M2	85m2	1	m2	85	1,87	Etage 1	DNIND
Autres éléments de plafonds suspendus	Dalle de faux plafond + rails métalliques (1,497Kg)/M2	150m2	1	m2	150	0,225	Sous Sol 1	DNIND
Autres éléments de plafonds suspendus	Dalle de faux plafond + rails métalliques (1,497Kg)/M2	760m2	1	m2	760	1,14	Etage 1	DNIND
Autres éléments de plafonds suspendus	Dalle de faux plafond + rails métalliques (1,497Kg)/M2	1400m2	1	m2	1400	2,1	RDC	DNIND
Autres éléments de plancher surélevés	Rampe handicapée structure métal - 40 kg/m2	12m2	1	m2	12	0,48	Extérieur	DNIND
Autres équipements de chauffage	Tube - acier - poids indicatif : 6,63 kg / ml	520m	1	m	520	3,448	Etage 1	DNIND
Autres équipements de chauffage	Tube - acier - poids indicatif : 6,63 kg / ml	3600m	1	m	3600	23,868	Sous Sol 1	DNIND
Autres équipements de chauffage	Tube - acier - poids indicatif : 6,63 kg / ml	500m	1	m	500	3,315	RDC	DNIND
Autres équipements spécifiques	Antenne Télévision - poids indicatif : 5kg		2	u	2	0,01	Extérieur	DNIND
Autres mobiliers extérieurs	Clôture - acier de grillage soudé + poteaux - Eval Ml - poids indicatif : 8,85 kg / m2	8m	1	m	8	0,071	Extérieur	DNIND
Autres mobiliers intérieurs	Cloison sanitaire hpl - poids indicatif : 13 kg/M2	16m2	1	m2	16	0,208	RDC	DNIND
Autres poteaux	Tube creux - acier -200 - poids indicatif : 18,34 kg / ml	8m	1	m	8	0,147	Façade	DNIND
Autres revêtements des sols	Revêtement de sol PVC (souple) - surface de plancher - poids indicatif : 5,2kg/M2	290m2	1	m2	290	1,508	RDC	DNIND
Autres revêtements des sols	Revêtement de sol PVC (souple) - surface de plancher - poids indicatif : 5,2kg/M2	50m2	1	m2	50	0,26	Sous Sol 1	DNIND
Autres revêtements des sols	Revêtement de sol PVC (souple) - surface de plancher - poids indicatif : 5,2kg/M2	500m2	1	m2	500	2,6	Etage 1	DNIND
Autres revêtements extérieurs, isolation et doublage extérieur	Revêtement mural plastique type papier peint épais- poids indicatif : 0.5kg/m2 - DNIND	160m2	1	m2	160	0,08	RDC	DNIND
Autres système de sécurité	RIA - Lance à incendie sur enrouleur		1	u	1	0,05	Etage 2	DNIND
Autres système de sécurité	RIA - Lance à incendie sur enrouleur		2	u	2	0,1	RDC	DNIND

Autres système de sécurité	RIA - Lance à incendie sur enrouleur		2	u	2	0,1	Sous Sol 1	DNIND
Autres système de sécurité	RIA - Lance à incendie sur enrouleur		3	u	3	0,15	Etage 1	DNIND
Calorifugeage de canalisations	Isolation conduits - mousse - eval ML - poids indicatif : 0,07 kg/ml	900m	1	m	900	0,063	Sous Sol 1	DNIND
Carreaux de plâtre	Carreaux de plâtre - poids indicatif : 70 kg / M2	45m2	1	m2	45	3,15	Sous Sol 1	DNIND
Chemins de câbles	Chemin de cable - métal - eval ml - poids indicatif : 1,42kg/ml	320m	1	m	320	0,454	Etage 1	DNIND
Chemins de câbles	Chemin de cable - métal - eval ml - poids indicatif : 1,42kg/ml	280m	1	m	280	0,398	RDC	DNIND
Chemins de câbles	Chemin de cable - métal - eval ml - poids indicatif : 1,42kg/ml	450m	1	m	450	0,639	Sous Sol 1	DNIND
Cloisons amovibles / Cloisons mobiles	Cloison - 2 plaques bois aggloméré + laine de roche (toute hauteur) - sur montant acier (tous les ml)- démantèlement sur site - masse indicatif : 41,8 kg / M2	240m2	1	m2	240	10,032	Etage 1	DNIND
Cloisons amovibles / Cloisons mobiles	Bloc-porte vitré + profilés alu coulissante - eval surface - poids : 16,35 kg/M2	100m2	1	m2	100	1,634	RDC	DNIND
Conduits rigides	Tube PVC - poids indicatif : 1,19 kg / ml	24m	1	m	24	0,039	Etage 1	DNIND
Conduits rigides	Conduit - acier - ventilation - poids indicatif : 7,7 kg/ml	230m	1	m	230	1,771	Sous Sol 1	DNIND
Conduits rigides	Tuyau - cuivre - poids indicatif : 1,11 kg/ml	250m	1	m	250	0,278	RDC	DNIND
Conduits rigides	Tube PVC - diam160 - poids indicatif : 3,44 kg / ml	1m	6	m	6	0,021	Façade	DNIND
Conduits rigides	Tuyau - cuivre - poids indicatif : 1,11 kg/ml	250m	1	m	250	0,278	Sous Sol 1	DNIND
Conduits rigides	Tuyau - cuivre - poids indicatif : 1,11 kg/ml	250m	1	m	250	0,278	Etage 1	DNIND
Conduits rigides	Tube PVC - poids indicatif : 1,19 kg / ml	65m	1	m	65	0,107	RDC	DNIND
Dalles	Asphalte comprimé - ép2 cm - eval surface - poids indicatif : 65kg/M2	2180m2	1	m2	2180	141,7	Extérieur	DNIND
Dalles	Dalle de sol rigide - ep : 5 mm poids indicatif : 7 kg/M2	22m2	1	m2	22	0,154	Etage 2	DNIND
Descentes d'eaux pluviales	Descente eaux pluviales- zinc - diam 100 - poids indicatif : 1,5 kg/ml	128m	1	m	128	0,192	Façade	DNIND
Echelles d'accès en toiture	échelle à crinoline - poids indicatif : 82kg		2	u	2	0,164	Extérieur	DNIND
Eléments de couverture en petits éléments	Couvertine en métal - masse indicative : 4,7 kg / M2	250m2	1	m2	250	1,175	Extérieur	DNIND
Equipements technique de RIE	Meuble de cuisine bas - bois - 2 portes - poids indicatif : 40kg/unité		2	u	2	0,08	Etage 1	DNIND
Equipements technique de RIE	Meuble - bois - poids indicatif : 40kg/ml		120	u	120	4,8	RDC	DNIND
Eviers	Evier - inox - poids indicatif : 4 kg		2	u	2	0,008	Etage 1	DNIND
Eviers	Evier - inox - poids indicatif : 4 kg		1	u	1	0,004	RDC	DNIND
Eviers	Evier - résine - poids indicatif : 17,5 kg / unité		2	u	2	0,035	RDC	DNIND
Fenêtres extérieures	Fenêtre - Bois - eval surface - poids 22,9 kg/M2	8m2	1	m2	8	0,183	Façade	DNIND
Fenêtres extérieures	Menuiserie - métal - éval surface / poids indicatif : 20,0 kg / M2	24m2	1	m2	24	0,48	Façade	DNIND
Fenêtres extérieures	Menuiserie - Bois - eval surface - poids 22,9 kg/M2	22m2	1	m2	22	0,504	Façade	DNIND
Fenêtres extérieures	Fenêtre - Aluminium - eval surface / poids indicatif : 25,6 kg / M2	2m * 3m	5	m2	30	0,769	Façade	DNIND
Fenêtres extérieures	Menuiserie - Aluminium - eval surface / poids indicatif : 25,6 kg / M2	18m2	1	m2	18	0,462	Façade	DNIND
Fenêtres extérieures	Fenêtre - Bois - eval surface - poids 22,9 kg/M2	2m * 3.3m	28	m2	184,8	4,232	Façade	DNIND
Fenêtres extérieures	Fenêtre - Bois - eval surface - poids 22,9 kg/M2	0.6m * 1.2m	4	m2	2,88	0,066	Façade	DNIND
Fenêtres extérieures	Fenêtre - Bois - eval surface - poids 22,9 kg/M2	3m * 3.3m	11	m2	108,9	2,494	Façade	DNIND
Fenêtres extérieures	Menuiserie - Aluminium - éval surface / poids indicatif : 17 kg / M2	32m2	1	m2	32	0,544	RDC	DNIND
Fenêtres extérieures	Fenêtre - Bois - eval surface - poids 22,9 kg/M2	1.2m * 3m	52	m2	187,2	4,287	Façade	DNIND
Fenêtres extérieures	Menuiserie - bois - vitrée - Eval surface / poids indicatif : 16 kg / M2	12m2	1	m2	12	0,192	RDC	DNIND
Fenêtres extérieures	Porte vitrée - Bois - eval surface - poids 22,9 kg/M2	2m2	2	m2	4	0,092	Façade	DNIND
Fenêtres extérieures	Fenêtre - métal - éval surface / poids indicatif : 20,0 kg / M2	24m2	1	m2	24	0,48	Façade	DNIND
Fenêtres extérieures	Fenêtre - Aluminium - eval surface / poids indicatif : 25,6 kg / M2	1.2m * 3m	1	m2	3,6	0,092	Façade	DNIND
Garde-corps	Garde-corps toiture terrasse - aluminium auto-portante - poids indicatif : 28 kg / ML	60m	1	m	60	1,5	Extérieur	DNIND
Garde-corps	Garde-corps - acier- remplissage tube - H: 1m - poids indicatif : 15 kg/ ml	3m	1	m	3	0,045	Extérieur	DNIND

Garde-corps	Garde-corps - acier- remplissage tube - H: 1m - poids indicatif : 15 kg/ ml	8m	1	m	8	0,12	RDC	DNIND
Garde-corps	Garde-corps - acier- remplissage tube - H: 1m - poids indicatif : 15 kg/ ml	8m	1	m	8	0,12	Etage 1	DNIND
Garde-corps	Garde-corps - aluminium - remplissage tubes - H 1 mètre eval ml - poids indicatif : 5,5 kg /Ml	60m	1	m	60	0,332	Extérieur	DNIND
Garde-corps	Garde-corps - aluminium - remplissage tubes - H 1 mètre eval ml - poids indicatif : 5,5 kg /Ml	2m	1	m	2	0,011	Etage 1	DNIND
Goulottes	Goulotte - PVC - masse indicative : 0,11 kg /ml	65m	1	m	65	0,007	Etage 2	DNIND
Goulottes	Goulotte - PVC - masse indicative : 0,11 kg /ml	550m	1	m	550	0,061	RDC	DNIND
Goulottes	Goulotte - PVC - masse indicative : 0,11 kg /ml	750m	1	m	750	0,083	Sous Sol 1	DNIND
Goulottes	Goulotte - PVC - masse indicative : 0,11 kg /ml	650m	1	m	650	0,072	Etage 1	DNIND
Grilles et barreaux de sécurité	Grille de défense - acier - peu dense - poids indicatif : 11kg / M2	48m2	1	m2	48	0,528	RDC	DNIND
Grilles et barreaux de sécurité	Grille de défense - acier - peu dense - poids indicatif : 11kg / M2	48m2	1	m2	48	0,528	Etage 1	DNIND
Grilles et barreaux de sécurité	Grille de défense - acier - peu dense - poids indicatif : 11kg / M2	36m2	1	m2	36	0,396	Etage 2	DNIND
Isolation thermique	Flocage - poids indicatif : 0,21 kg / M2	400m2	1	m2	400	0,084	RDC	DNIND
Isolation thermique et acoustique pour toiture terrasse	Panneaux isolants - polyuréthane - support d'étanchéité (toiture terrasse) - poids indicatif : 3,8kg/m2	600m2	1	m2	600	2,304	Extérieur	DNIND
Lames	Parquet bois Massif - générique -eval surface - poids indicatif : 11 kg / M2	25m2	1	m2	25	0,275	Etage 1	DNIND
Lanterneaux	Lanterneau / " Skydome" - poids indicatif : 46 kg / unité		11	u	11	0,506	Extérieur	DNIND
Plaques / Panneaux	Panneaux - fibres bois - masse indicative : 18 kg / M2	240m2	1	m2	240	4,272	RDC	DNIND
Plaques / Panneaux	Cloison fixe - plaque plâtre + rails et montants + laine de verre 45 mm - démantèlement sur site - poids indicatif : 27 kg / M2	840m2	1	m2	840	22,68	RDC	DNIND
Plaques / Panneaux	Cloison fixe - plaque plâtre + rails et montants + laine de verre 45 mm - démantèlement sur site - poids indicatif : 27 kg / M2	120m2	1	m2	120	3,24	Etage 1	DNIND
Plaques / Panneaux	Panneaux - fibres bois - masse indicative : 18 kg / M2	175m2	1	m2	175	3,115	Etage 1	DNIND
Plaques / Panneaux	Cloison fixe - plaque plâtre + rails et montants + laine de verre 45 mm - démantèlement sur site - poids indicatif : 27 kg / M2	30m2	1	m2	30	0,81	Sous Sol 1	DNIND
Plaques / Panneaux	Cloison fixe - plaque plâtre + rails et montants + laine de verre 45 mm - démantèlement sur site - poids indicatif : 27 kg / M2	1650m2	1	m2	1650	44,55	RDC	DNIND
Plaques / Panneaux plafonds suspendus	Lame métallique - plafond - eval M2 (avec ossature) - poids indicatif : 5,2kg / M2	60m2	1	m2	60	0,318	Sous Sol 1	DNIND
Plaques / Panneaux plafonds suspendus	Faux Plafond : plâtre - eval M2 - poids indicatif : 9,3 kg/M2	250m2	1	m2	250	2,323	Etage 1	DNIND
Plaques / Panneaux plafonds suspendus	Lame métallique - plafond - eval M2 (avec ossature) - poids indicatif : 5,2kg / M2	280m2	1	m2	280	1,484	RDC	DNIND
Plaques / Panneaux plafonds suspendus	Doublage plaque de platre + isolant + ossatures - eval M2 - poids indicatif : 11,1 kg /M2	580m2	1	m2	580	6,45	RDC	DNIND
Plaques / Panneaux plafonds suspendus	Lame métallique - plafond - eval M2 (avec ossature) - poids indicatif : 5,2kg / M2	85m2	1	m2	85	0,451	Etage 1	DNIND
Plaques / Panneaux plafonds suspendus	Plafond plaque de platre + isolant + ossatures - eval M2 - poids indicatif : 11,1 kg /M2	420m2	1	m2	420	4,67	RDC	DNIND
Plaques / Panneaux plafonds suspendus	Plafond plaque de platre + isolant + ossatures - eval M2 - poids indicatif : 11,1 kg /M2	120m2	1	m2	120	1,334	RDC	DNIND
Plinthes	Plinthe - bois- poids indicatif : 0,7 kg /ml	680m	1	m	680	0,476	Etage 1	DNIND
Portes / Vantaux	Porte coupe-feu - eval surface - poids indicatif : 30kg/M2	2m2	14	m2	28	0,84	RDC	DNIND
Portes / Vantaux	Porte - bois - âme alvéolaire - huisserie bois - eval surface / poids indicatif : 12 kg/M2	2m2	82	m2	164	1,958	RDC	DNIND
Portes / Vantaux	Porte coupe-feu - eval surface - poids indicatif : 30kg/M2	2m2	2	m2	4	0,12	Etage 1	DNIND
Portes / Vantaux	Porte - bois - âme alvéolaire - huisserie bois - eval surface / poids indicatif : 12 kg/M2	2m2	48	m2	96	1,146	Sous Sol 1	DNIND
Portes / Vantaux	Porte - bois - âme alvéolaire - huisserie bois - eval surface / poids indicatif : 12 kg/M2	2m2	98	m2	196	2,34	Etage 1	DNIND
Portes / Vantaux	Bloc porte - acier - porte de locaux techniques, de caves et porte de service - eval surface - poids indicatif : 16kg/M2	2m2	6	m2	12	0,192	Sous Sol 1	DNIND
Portes / Vantaux	Porte coupe-feu - eval surface - poids indicatif : 30kg/M2	2m2	2	m2	4	0,12	Sous Sol 1	DNIND

Portes de garage extérieures	Porte de garage pliante vitrée - aluminium - masse indicative : 11,45 kg / M2	3.2m * 4.2m	1	m2	13,44	0,154	Façade	DNIND
Racks à vélo	support cycles avec arceaux - poids indicatif : 18 kg		2	u	2	0,036	Extérieur	DNIND
Radiateurs à eau	Radiateur acier - émetteur à eau - moyen - poids indicatif : 21 kg/unité		18	u	18	0,387	Sous Sol 1	DNIND
Radiateurs à eau	Radiateur acier - émetteur à eau - moyen - poids indicatif : 21 kg/unité		55	u	55	1,184	Etage 1	DNIND
Radiateurs à eau	Radiateur acier - émetteur à eau - moyen - poids indicatif : 21 kg/unité		44	u	44	0,947	RDC	DNIND
Radiateurs à eau	Radiateur acier - émetteur à eau - moyen - poids indicatif : 21 kg/unité		3	u	3	0,065	Etage 2	DNIND
Rampes et Mains courantes	Main-courante d'escalier - acier - poids indicatif : 5 kg/ml	8m	1	m	8	0,04	Etage 1	DNIND
Rampes et Mains courantes	Main Courante - aluminium - diam 42mm- masse indicative : 0,9 kg/ml	12m	1	m	12	0,011	RDC	DNIND
Rampes et Mains courantes	Main-courante d'escalier - acier - poids indicatif : 5 kg/ml	8m	1	m	8	0,04	RDC	DNIND
Rampes et Mains courantes	Main Courante - aluminium - diam 42mm- masse indicative : 0,9 kg/ml	12m	1	m	12	0,011	Etage 1	DNIND
Rampes et Mains courantes	Main-courante d'escalier - acier - dim indicatives : 55 x 17 mm / poids indicatif : 5 kg/ml	12m	1	m	12	0,06	Etage 2	DNIND
Rampes et Mains courantes	Main Courante - aluminium - diam 42mm- masse indicative : 0,9 kg/ml	24m	1	m	24	0,022	Extérieur	DNIND
Rampes et Mains courantes	Main-courante d'escalier - acier - dim indicatives : 55 x 17 mm / poids indicatif : 5 kg/ml	8m	1	m	8	0,04	Extérieur	DNIND
Revêtement d'étanchéité	Complexe d'étanchéité de toiture - membrane souple bitumineuse - eval surface / poids indicatif : 4,75 kg/M2	1200m2	1	m2	1200	5,7	Extérieur	DNIND
Revêtement d'étanchéité	Complexe d'étanchéité de toiture - bitume + isolant (PU) - poids indicatif : 9 kg/M2	1400m2	1	m2	1400	12,6	Extérieur	DNIND
Tôles	Plaque acier - voirie - poids indicatif :6 kg / u	1m2	4	m2	4	0,024	Façade	DNIND
Volets	Volet Roulant - aluminium - poids indicatif : 6kg/M2	2m * 3m	5	m2	30	0,18	Façade	DNIND
Volets	Volet roulant bois - poids indicatif : 11kg/M2	2m * 3.3m	12	m2	79,2	0,871	Façade	DNIND
Volets	Volet Roulant - aluminium - poids indicatif : 6kg/M2	3m * 3.3m	8	m2	79,2	0,475	Façade	DNIND
Volets	Volet Roulant - aluminium - poids indicatif : 6kg/M2	1.2m * 3m	16	m2	57,6	0,346	Façade	DNIND
Volets	Volet Roulant - aluminium - poids indicatif : 6kg/M2	1.2m * 3m	1	m2	3,6	0,022	Façade	DNIND
Volets	Volet roulant bois - poids indicatif : 11kg/M2	3m * 3.3m	3	m2	29,7	0,327	Façade	DNIND
Volets	Volet roulant bois - poids indicatif : 11kg/M2	1.2m * 2m	6	m2	14,4	0,158	Façade	DNIND
Volets	Volet roulant bois - poids indicatif : 11kg/M2	1.2m * 3m	10	m2	36	0,396	Façade	DNIND
Volets	Volet Roulant - aluminium - poids indicatif : 6kg/M2	1.2m * 2m	6	m2	14,4	0,086	Façade	DNIND
Volets	Volet Roulant - aluminium - poids indicatif : 6kg/M2	2m * 3.3m	9	m2	59,4	0,356	Façade	DNIND
DNIND						480,43		

4.2. Fiches matériaux

Fiche Matériau

Plaque pierre murale - masse indicative : 35,8 kg / ml



Caractéristiques du gisement

Catégorie : 6.1 - Revêtement, isolation et doublage extérieur – Bardages simple peau

Quantité totale : 5 m2

Nombre / Nombre de lot : 1

Masse Totale : 0.18 t

Etat de conservation en %

Neuf	Bon	Moyen	Mauvais
0 %	100 %	0 %	0 %

Proposition

Pourcentage proposé au réemploi : 100 %

Nombre / Nombre de lot proposé au réemploi : 1

Masse proposée au réemploi : 0.18 t

Quantité proposée au réemploi : 5 m2

Informations sur les conditions et critères de réemploi :

Dépose :

- dépose soignée avec engin de levage nécessaire

Informations technique :

- nécessite un pré-traitement : nettoyage / peinture...

Stockage :

- prévoir une protection contre les chocs

Informations Complémentaires :

Localisation	Dimensions	Commentaires	Quantités (m2)	Nombre / nb de lot
Pavillon A - - Façade	5m2		5	1

Fiche Matériau

Réglette LED - poids indicatif : 2,3 kg

Caractéristiques du gisement

Catégorie : 10.3 - Appareils d'éclairage – Dalles lumineuses

Quantité totale : 15 u

Nombre / Nombre de lot : 15

Masse Totale : 0.03 t

Etat de conservation en %

Neuf	Bon	Moyen	Mauvais
0 %	100 %	0 %	0 %

Proposition

Pourcentage proposé au réemploi : 100 %

Nombre / Nombre de lot proposé au réemploi : 15

Masse proposée au réemploi : 0.03 t

Quantité proposée au réemploi : 15 u

Informations sur les conditions et critères de réemploi :

Dépose :

- dépose soignée

Informations technique :

- Nécessite une vérification fonctionnelle / dimensionnelle

Stockage :

- prévoir une protection contre les chocs

Informations Complémentaires :

Localisation	Dimensions	Commentaires	Quantités (u)	Nombre / nb de lot
Pavillon A - - Sous Sol 1			12	12
Pavillon A - - Etage 1			3	3

Fiche Matériau

poubelle - 80 cm - poids indicatif : 8 kg



Caractéristiques du gisement

Catégorie : 11.1 - Mobilier intérieur – Autres mobiliers intérieurs

Quantité totale : 6 u

Nombre / Nombre de lot : 6

Masse Totale : 0.05 t

Etat de conservation en %

Neuf	Bon	Moyen	Mauvais
0 %	100 %	0 %	0 %

Proposition

Pourcentage proposé au réemploi : 100 %

Nombre / Nombre de lot proposé au réemploi : 6

Masse proposée au réemploi : 0.05 t

Quantité proposée au réemploi : 6 u

Informations sur les conditions et critères de réemploi :

Dépose :

- prévoir un test de dépose

Informations technique :

- Nécessite une vérification fonctionnelle / dimensionnelle

Stockage :

- prévoir une protection contre les chocs

Informations Complémentaires :

Localisation	Dimensions	Commentaires	Quantités (u)	Nombre / nb de lot
Pavillon A - - Extérieur			6	6

Fiche Matériau

Gravier - toiture terrasse - masse indicative : 1600 kg/m3



Caractéristiques du gisement

Catégorie : 1.3 - Voirie - Revêtements – Gravillons

Quantité totale : 52 m3

Nombre / Nombre de lot : 1

Masse Totale : 83.2 t

Etat de conservation en %

Neuf	Bon	Moyen	Mauvais
0 %	100 %	0 %	0 %

Proposition

Pourcentage proposé au réemploi : 100 %

Nombre / Nombre de lot proposé au réemploi : 1

Masse proposée au réemploi : 83.2 t

Quantité proposée au réemploi : 52 m3

Informations sur les conditions et critères de réemploi :

Dépose :

- dépose soignée avec engin de levage nécessaire

Informations technique :

- utilisable en l'état

Stockage :

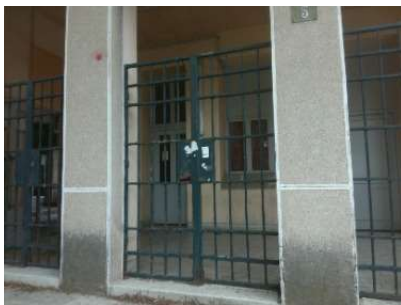
- pas de consigne particulière

Informations Complémentaires :

Localisation	Dimensions	Commentaires	Quantités (m3)	Nombre / nb de lot
Pavillon A - - Extérieur	52m3		52	1

Fiche Matériau

portail - acier - Eval M2 - poids indicatif : 20.7 kg / m2



Caractéristiques du gisement

Catégorie : 1.4 - Clôtures – Autres éléments de clôture

Quantité totale : 10.08 m2

Nombre / Nombre de lot : 4

Masse Totale : 0.21 t

Etat de conservation en %

Neuf	Bon	Moyen	Mauvais
0 %	100 %	0 %	0 %

Proposition

Pourcentage proposé au réemploi : 100 %

Nombre / Nombre de lot proposé au réemploi : 4

Masse proposée au réemploi : 0.21 t

Quantité proposée au réemploi : 10.08 m2

Informations sur les conditions et critères de réemploi :

Dépose :

- dépose soignée avec engin de levage nécessaire

Informations technique :

- nécessite un pré-traitement : nettoyage / peinture...

Stockage :

- pas de consigne particulière

Informations Complémentaires :

Localisation	Dimensions	Commentaires	Quantités (m2)	Nombre / nb de lot
Pavillon A - - Façade	1.2m * 2.1m		10.08	4

Fiche Matériau

Lampadaire parking - LED - poids indicatif : 21 kg/unité



Caractéristiques du gisement

Catégorie : 10.3 - Appareils d'éclairage – Lampadaires

Quantité totale : 4 u

Nombre / Nombre de lot : 4

Masse Totale : 0.08 t

Etat de conservation en %

Neuf	Bon	Moyen	Mauvais
0 %	100 %	0 %	0 %

Proposition

Pourcentage proposé au réemploi : 100 %

Nombre / Nombre de lot proposé au réemploi : 4

Masse proposée au réemploi : 0.08 t

Quantité proposée au réemploi : 4 u

Informations sur les conditions et critères de réemploi :

Dépose :

- dépose soignée avec engin de levage nécessaire

Informations technique :

- Nécessite une vérification fonctionnelle / dimensionnelle

Stockage :

- prévoir une protection contre les chocs

Informations Complémentaires :

Localisation	Dimensions	Commentaires	Quantités (u)	Nombre / nb de lot
Pavillon A - - Façade			4	4

Fiche Matériau

support cycles avec arceaux - poids indicatif : 18 kg



Caractéristiques du gisement

Catégorie : 11.2 - Mobilier extérieur – Racks à vélo

Quantité totale : 2 u

Nombre / Nombre de lot : 2

Masse Totale : 0.04 t

Etat de conservation en %

Neuf	Bon	Moyen	Mauvais
0 %	100 %	0 %	0 %

Proposition

Pourcentage proposé au réemploi : 100 %

Nombre / Nombre de lot proposé au réemploi : 2

Masse proposée au réemploi : 0.04 t

Quantité proposée au réemploi : 2 u

Informations sur les conditions et critères de réemploi :

Dépose :

- dépose soignée avec outils manuels standards

Informations technique :

- utilisable en l'état

Stockage :

- prévoir une protection contre les chocs

Informations Complémentaires :

Localisation	Dimensions	Commentaires	Quantités (u)	Nombre / nb de lot
Pavillon A - - Extérieur			2	2

Fiche Matériau

Lavabo collectif - céramique - poids indicatif : 28 kg



Caractéristiques du gisement

Catégorie : 9.3 - Équipements sanitaires (lavabos, éviers, WC, ...) – Lavabos

Quantité totale : 55 u

Nombre / Nombre de lot : 55

Masse Totale : 1.54 t

Etat de conservation en %

Neuf	Bon	Moyen	Mauvais
0 %	100 %	0 %	0 %

Proposition

Pourcentage proposé au réemploi : 90 %

Nombre / Nombre de lot proposé au réemploi : 50

Masse proposée au réemploi : 1.39 t

Quantité proposée au réemploi : 49.5 u

Informations sur les conditions et critères de réemploi :

Dépose :

- dépose soignée avec outils manuels standards

Informations technique :

- nécessite un pré-traitement : nettoyage / peinture...

Stockage :

- prévoir une protection contre les chocs

Informations Complémentaires :

Localisation	Dimensions	Commentaires	Quantités (u)	Nombre / nb de lot
Pavillon A - - Etage 1			27	27
Pavillon A - - Sous Sol 1			7	7
Pavillon A - - RDC			21	21

Fiche Matériau

Bloc autonome d'alarme incendie sonore et lumineux - BAES - poids indicatif : 0,61 kg/unité



Caractéristiques du gisement

Catégorie : 10.7 - Système de sécurité – Blocs autonomes d'éclairage de sécurité (BAES)

Quantité totale : 70 u

Nombre / Nombre de lot : 70

Masse Totale : 0.04 t

Etat de conservation en %

Neuf	Bon	Moyen	Mauvais
0 %	100 %	0 %	0 %

Proposition

Pourcentage proposé au réemploi : 100 %

Nombre / Nombre de lot proposé au réemploi : 70

Masse proposée au réemploi : 0.04 t

Quantité proposée au réemploi : 70 u

Informations sur les conditions et critères de réemploi :

Dépose :

- dépose soignée

Informations technique :

- Nécessite une vérification fonctionnelle / dimensionnelle

Stockage :

- prévoir une protection contre les chocs

Informations Complémentaires :

Localisation	Dimensions	Commentaires	Quantités (u)	Nombre / nb de lot
Pavillon A - - Façade			4	4
Pavillon A - - Etage 2			4	4
Pavillon A - - RDC			28	28
Pavillon A - - Sous Sol 1			14	14
Pavillon A - - Etage 1			20	20

Fiche Matériau

Garde-corps toiture terrasse - aluminium auto-portante - poids indicatif : 28 kg / ML



Caractéristiques du gisement

Catégorie : 5.6 - Métallerie et quincaillerie – Garde-corps

Quantité totale : 60 m

Nombre / Nombre de lot : 1

Masse Totale : 1.5 t

Etat de conservation en %

Neuf	Bon	Moyen	Mauvais
0 %	100 %	0 %	0 %

Proposition

Pourcentage proposé au réemploi : 100 %

Nombre / Nombre de lot proposé au réemploi : 1

Masse proposée au réemploi : 1.5 t

Quantité proposée au réemploi : 60 m

Informations sur les conditions et critères de réemploi :

Dépose :

- dépose soignée avec engin de levage nécessaire

Informations technique :

- Nécessite un pré-traitement : adaptation (recoupe ou ajout de pièces)

Stockage :

- prévoir une protection contre les chocs

Informations Complémentaires :

Localisation	Dimensions	Commentaires	Quantités (m)	Nombre / nb de lot
Pavillon A - - Extérieur	60m		60	1

Fiche Matériau

Détecteur de fumée rond - Diamètre 70 mm / Epaisseur 33 mm - masse indicative 0.76 kg/unité



Caractéristiques du gisement

Catégorie : 10.7 - Système de sécurité – Systèmes de sécurité incendie

Quantité totale : 128 u

Nombre / Nombre de lot : 128

Masse Totale : 0.01 t

Etat de conservation en %

Neuf	Bon	Moyen	Mauvais
0 %	100 %	0 %	0 %

Proposition

Pourcentage proposé au réemploi : 100 %

Nombre / Nombre de lot proposé au réemploi : 128

Masse proposée au réemploi : 0.01 t

Quantité proposée au réemploi : 128 u

Informations sur les conditions et critères de réemploi :

Dépose :

- dépose soignée

Informations technique :

- Nécessite une vérification fonctionnelle / dimensionnelle

Stockage :

- prévoir une protection contre les chocs

Informations Complémentaires :

Localisation	Dimensions	Commentaires	Quantités (u)	Nombre / nb de lot
Pavillon A - - Etage 2			2	2
Pavillon A - - RDC			64	64
Pavillon A - - Etage 1			40	40
Pavillon A - - Sous Sol 1			22	22

4.3. Index photos

Catalogue PEM

Autres éléments ne correspondant pas aux catégories prédéfinies

Ailettes - fibre-ciment (avec Amiante) - poids indicatif : 13,5 kg / M2 (DD)



Caractéristiques du gisement

Quantité totale : 7 m2

Nombre / Nombre de lot : 1

Masse Totale : 0.095 t

Etat de conservation :

Neuf	Bon	Moyen	Mauvais
0 %	100 %	0 %	0 %

Catalogue PEM

caméras

Caméra de surveillance - poids indicatif 1kg/unité



Caractéristiques du gisement

Quantité totale : 10 u

Nombre / Nombre de lot : 10

Masse Totale : 0.01 t

Etat de conservation :

Neuf	Bon	Moyen	Mauvais
0 %	100 %	0 %	0 %

Catalogue PEM

Carrelage

Carrelage Terre cuite - ep 2 cm - eval surface / poids indicatif : 40kg/M2



Caractéristiques du gisement

Quantité totale : 3130 m2

Nombre / Nombre de lot : 4

Masse Totale : 125.2 t

Etat de conservation :

Neuf	Bon	Moyen	Mauvais
0 %	100 %	0 %	0 %

Catalogue PEM

Chemins de câbles

Chemin de cable - métal - eval ml - poids indicatif : 1,42kg/ml



Caractéristiques du gisement

Quantité totale : 1050 m

Nombre / Nombre de lot : 3

Masse Totale : 1.491 t

Etat de conservation :

Neuf	Bon	Moyen	Mauvais
0 %	100 %	0 %	0 %

Catalogue PEM

Autres mobiliers extérieurs

Jardinière fibro - 21 kg/u - (DD)



Caractéristiques du gisement

Quantité totale : 2 u

Nombre / Nombre de lot : 2

Masse Totale : 0.042 t

Etat de conservation :

Neuf	Bon	Moyen	Mauvais
0 %	100 %	0 %	0 %

Catalogue PEM

Dalles lumineuses

Dalle vitrée encastrée - led - 60x60 - poids indicatif : 7,6 kg



Caractéristiques du gisement

Quantité totale : 3 u

Nombre / Nombre de lot : 3

Masse Totale : 0.023 t

Etat de conservation :

Neuf	Bon	Moyen	Mauvais
0 %	100 %	0 %	0 %

Catalogue PEM

Systèmes de sécurité incendie

Déclencheur manuel alarme incendie - poids indicatif : 140g



Caractéristiques du gisement

Quantité totale : 13 u

Nombre / Nombre de lot : 13

Masse Totale : 0.002 t

Etat de conservation :

Neuf	Bon	Moyen	Mauvais
0 %	100 %	0 %	0 %

Catalogue PEM

Escaliers

Escalier - béton - Eval linéaire - poids indicatif : 876,5kg/ml



Caractéristiques du gisement

Quantité totale : 6 m

Nombre / Nombre de lot : 1

Masse Totale : 5.259 t

Etat de conservation :

Neuf	Bon	Moyen	Mauvais
0 %	100 %	0 %	0 %

Catalogue PEM

Extincteurs

Extincteur 6kg - poudre, CO2 - poids indicatif : 9 kg/ unité - DD



Caractéristiques du gisement

Quantité totale : 60 u

Nombre / Nombre de lot : 60

Masse Totale : 0.54 t

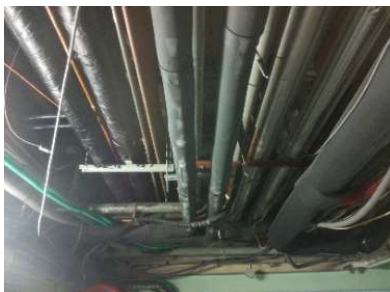
Etat de conservation :

Neuf	Bon	Moyen	Mauvais
0 %	100 %	0 %	0 %

Catalogue PEM

Calorifugeage de canalisations

Isolation conduits - mousse - eval ML - poids indicatif : 0,07 kg/ml



Caractéristiques du gisement

Quantité totale : 900 m

Nombre / Nombre de lot : 1

Masse Totale : 0.063 t

Etat de conservation :

Neuf	Bon	Moyen	Mauvais
0 %	100 %	0 %	0 %

Catalogue PEM

Autres appareils d'éclairage

Néon + grille métallique (carré)



Caractéristiques du gisement

Quantité totale : 188 u

Nombre / Nombre de lot : 188

Masse Totale : 0.498 t

Etat de conservation :

Neuf	Bon	Moyen	Mauvais
0 %	100 %	0 %	0 %

Catalogue PEM

Tôles

Plaque acier - voirie - poids indicatif : 6 kg /u



Caractéristiques du gisement

Quantité totale : 4 m2

Nombre / Nombre de lot : 4

Masse Totale : 0.024 t

Etat de conservation :

Neuf	Bon	Moyen	Mauvais
0 %	100 %	0 %	0 %

Catalogue PEM

Pompes à chaleur

Pompe à chaleur - module extérieur (type 400x900x1290) - poids indicatif : 99 kg



Caractéristiques du gisement

Quantité totale : 7 u

Nombre / Nombre de lot : 7

Masse Totale : 0.693 t

Etat de conservation :

Neuf	Bon	Moyen	Mauvais
0 %	100 %	0 %	0 %

Catalogue PEM

Autres éléments de clôture

portail - acier galva - Eval M2 - poids indicatif : 20.7 kg / m2



Caractéristiques du gisement

Quantité totale : 2 m2

Nombre / Nombre de lot : 1

Masse Totale : 0.05 t

Etat de conservation :

Neuf	Bon	Moyen	Mauvais
0 %	100 %	0 %	0 %

Catalogue PEM

Portes de garage extérieures

Porte de garage pliante vitrée - aluminium - masse indicative : 11,45 kg / M2



Caractéristiques du gisement

Quantité totale : 13 m2

Nombre / Nombre de lot : 1

Masse Totale : 0.154 t

Etat de conservation :

Neuf	Bon	Moyen	Mauvais
0 %	100 %	0 %	0 %

Catalogue PEM

Prises courants faibles (RJ45...)

Prise de courant / interrupteur - générique - poids indicatif : 0,08kg / unité



Caractéristiques du gisement

Quantité totale : 1165 u

Nombre / Nombre de lot : 1165

Masse Totale : 0.093 t

Etat de conservation :

Neuf	Bon	Moyen	Mauvais
0 %	100 %	0 %	0 %

Catalogue PEM

Autres éléments de plancher surélevés

Rampe handicapée structure métal - 40 kg/m2



Caractéristiques du gisement

Quantité totale : 12 m2

Nombre / Nombre de lot : 1

Masse Totale : 0.48 t

Etat de conservation :

Neuf	Bon	Moyen	Mauvais
0 %	100 %	0 %	0 %

Catalogue PEM

Réglettes

Réglette étanche plastique + 2 tubes (inclus) - 150 cm - masse indicative : 2,5 kg / unité



Caractéristiques du gisement

Quantité totale : 5 u

Nombre / Nombre de lot : 5

Masse Totale : 0.013 t

Etat de conservation :

Neuf	Bon	Moyen	Mauvais
0 %	100 %	0 %	0 %

Catalogue PEM

Autres système de sécurité

RIA - Lance à incendie sur enrouleur



Caractéristiques du gisement

Quantité totale : 8 u

Nombre / Nombre de lot : 8

Masse Totale : 0.4 t

Etat de conservation :

Neuf	Bon	Moyen	Mauvais
0 %	100 %	0 %	0 %

4.4. Attestation d'assurance

Tour Trinity
 1 bis Place de la Défense - CS 20298
 92095 Paris La Défense Cedex
 T: +33 (0) 1 44 05 56 00
 F: +33 (0) 1 44 05 56 66



ATTESTATION D'ASSURANCE RESPONSABILITE CIVILE PROFESSIONNELLE

Nous soussignés HDI Global SE, Tour Trinity - 1 bis Place de la Défense - 92035 Paris La Défense Cedex, certifions que la société :

VENTURA
64 RUE CLEMENT ADER
42153 RIORGES - FRANCE

est titulaire auprès de notre Compagnie d'une police d'assurance **RESPONSABILITE CIVILE PROFESSIONNELLE** n° **76208471-30015** couvrant également l'assuré additionnel :

AC ENVIRONNEMENT

Les activités garanties sont notamment les suivantes :

- Dossier Technique Amiante (DTA) et Dossier Amiante Parties Privatives (DAPP)
- Tous repérages des matériaux et produits contenant de l'amiante (Code de la santé publique et Code du travail), y compris avant travaux ou démolition
- Examen visuel après travaux de retrait d'amiante
- Stratégie d'échantillonnage et prélèvements d'air et de matériaux
- Caractérisation des enrobés bitumineux : recherche d'amiante et des hydrocarbures aromatiques polycycliques (HAP)
- Assistance à la maîtrise d'ouvrage pour le traitement des sujets liés à l'amiante
- Etat du bâtiment relatif à la présence de termites
- Etat parasitaire
- Diagnostic du risque d'intoxication au plomb dans les peintures (DRIPP)
- Constat de risque d'exposition au plomb (CREP)
- Recherche et repérage du plomb avant ou après travaux, y compris démolition
- Diagnostic de performance énergétique
- Diagnostic Produits Matériaux Equipements et Déchets (PEMD)
- Information sur la présence d'un risque de mûre
- Mesurage de la superficie privative de lots de copropriété (loi "Carrez")
- Etat des lieux (en propre ou en sous-traitance)
- Réalisation de l'état descriptif de division des lots et du règlement de copropriété
- Mesurages des surfaces habitables, utiles, etc. (tous types de surfaces au sens du Code de la construction et de l'habitation)
- Etat de l'installation intérieure d'électricité
- Etat de l'installation intérieure de gaz
- Tous Audits Energétiques, y compris réglementaire
- Etat des Risques et Pollution (ERP, anciennement ERNMT ou ESRIS)
- Certificat de décence - Loi SRU
- Mesure du Radon dans les bâtiments
- Relevé de cotes et plan de l'existant en copropriété
- Diagnostic Technique Global (DTG)
- Analyse de tous ces diagnostics soit en direct soit sous traitée
- Formation aux risques professionnels liés à l'amiante via une structure du groupe (ASE)
- Réalisation d'inspections dans le cadre du dispositif CEE (Certificats d'Economie d'Energie)
- Prélèvement d'eau en vue de l'analyse de la teneur en plomb
- Recherche des canalisations en plomb dans les bâtiments
- Certificat de conformité des travaux de réhabilitation pour les investissements locatifs dans l'ancien (dispositifs Robien et équivalents)
- Contrôle des installations d'assainissement collectif et non collectif
- Diagnostic d'accessibilité handicapés
- Etudes thermiques
- Formation des franchisés et partenaires et ce, dans le cadre de l'expertise en pathologie du bâtiment et de toutes expertises liées au bâtiment, à la construction ainsi qu'à toutes activités annexes ou connexes.
- Conception, développement de logiciels, progiciels, mise au point, développement et commercialisation de tous produits ou services informatiques télématiques et électroniques ;

HDI Global SE
 HDI-Platz 1, 30659 Hannover, Germany
 www.hdi.global

Handelsregister: Registered office Hannover
 HR Hannover B 60320
 VAT registration ID DE 219828782

Chairman of the Supervisory Board: Torsten Leue
 Board of Management: Dr. Edgar Puls (Chairman), Ralph Beutter
 Dr. Mukadder Erdönmez, Dr. Christian Hermelingmeier,
 David Hullin, Dr. Thomas Kuhn, Claire McDonald

Tour Trinity
 1 bis Place de la Défense - CS 20298
 92095 Paris La Défense Cedex
 T: +33 (0) 1 44 05 56 00
 F: +33 (0) 1 44 05 56 66



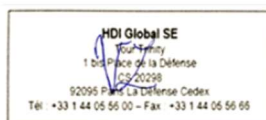
- Activités de services, prestations, conseil, audit et développement en lien avec ses activités digitales
- Activités concernant la formation professionnelle
- Développement, animation d'un réseau de franchise.
- Relevés 3D et relevés de mesures et données techniques
- Réalisation de plans et nomenclatures
- Hébergement de données
- Repérage des Fibres Céramiques Réfractaires (FCR)
- Réalisation de Plans Pluriannuels de Travaux (PPT) en copropriété

Les garanties s'exercent à concurrence des montants ci-après :

RESPONSABILITE CIVILE EXPLOITATION	MONTANT DES GARANTIES	
Tous Dommages Confondus (dommages corporels, dommages matériels, dommages immatériels)	7 500 000 EUR	par sinistre
Dont		
• Dommages matériels et immatériels consécutifs	3 000 000 EUR	par sinistre
• Dommages immatériels non consécutifs	1 000 000 EUR	par sinistre
• Faute inexcusable de l'employeur/Maladie professionnelle	2 500 000 EUR	par sinistre et par période d'assurance
• Atteintes accidentelles à l'environnement (pour les sites non soumis à enregistrement ou à autorisation préfectorale)	500 000 EUR	par sinistre et par période d'assurance
• Dommages aux Biens confiés	30 000 EUR	par sinistre
RESPONSABILITE CIVILE APRES PRESTATIONS / RESPONSABILITE CIVILE PROFESSIONNELLE		
Tous Dommages Confondus (dommages corporels, dommages matériels, dommages immatériels)	3 000 000 EUR	par sinistre et par année d'assurance
Dont		
• Dommages matériels et immatériels consécutifs	3 000 000 EUR	par sinistre et par année d'assurance
• Dommages immatériels non consécutifs	1 000 000 EUR	par sinistre et par année d'assurance

La présente attestation valable pour la période d'assurance du 01/01/2024 au 31/12/2024, est délivrée pour servir et valoir ce que de droit et ne saurait engager l'Assureur en dehors des termes et limites précisées par les clauses et conditions du contrat auquel elle se réfère. La présente attestation n'implique qu'une présomption de garantie à la charge de l'Assureur.

Fait à Paris, le mercredi 6 décembre 2023 – VL/CPM



HDI Global SE
 HDI-Platz 1, 30659 Hannover, Germany
 www.hdi.global

Handelsregister: Registered office Hannover
 HR Hannover B 60320
 VAT registration ID DE 219828782

Chairman of the Supervisory Board: Torsten Leue
 Board of Management: Dr. Edgar Puls (Chairman), Ralph Beutter
 Dr. Mukadder Erdönmez, Dr. Christian Hermelingmeier,
 David Hullin, Dr. Thomas Kuhn, Claire McDonald

4.5. Attestation de formation

ATTESTATION DE FIN DE FORMATION

AFLEYA certifie par la présente attestation que la personne ci-dessous dénommée a bien suivi la formation décrite conformément aux dispositions de l'article L 6353-1 du code du travail.

Nom : **POUSIN** Prénom : **ETIENNE**

Intitulé de la formation : **« formation au diagnostic PEMD »**

Lieu : locaux de AC ENVIRONNEMENT – ARCUEIL

Durée : 15 heures

Date du stage : 29/30 novembre 2022

Intervenant : Dominique RENARD BRAZZI – formatrice de AFLEYA.

Évaluation des acquis de la formation :

Lors de la formation, des questionnements, des exercices et des mises en situation ont permis au stagiaire de mettre en œuvre et de vérifier ses acquis concernant les savoirs relatifs à l'objectif pédagogique de la formation décrit ci-après.

Objectifs pédagogiques de la formation :

A l'issue de la formation, les participants sont capables de :

- Maîtriser les principaux modes de traitements et filières de valorisation des gisements de déconstruction
- Connaître les processus des filières de réemploi, de réutilisation et de recyclage
- Réaliser un inventaire sur site en captant les bonnes informations sur les PEMD pour optimiser leur valorisation
- Faire des préconisations pour optimiser la valorisation des différents PEMD de déconstruction
- Rédiger un rapport de diagnostic - Avoir des arguments pour défendre son diagnostic.

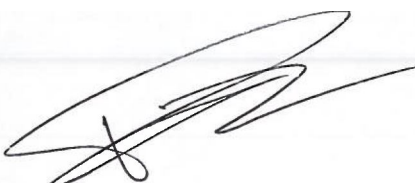
Cette attestation peut être intégrée dans votre passeport orientation-formation.
(Article L.6315-2 du code du travail)

Fait à Montigny le Bretonneux, le 2 dec. 2022.

Signature AFLEYA:


Dominique Renard-Brazzi
Fondatrice et Dirigeante
AFLEYA

Signature stagiaire :





| Expert du diagnostic immobilier
et du contrôle technique du bâtiment